

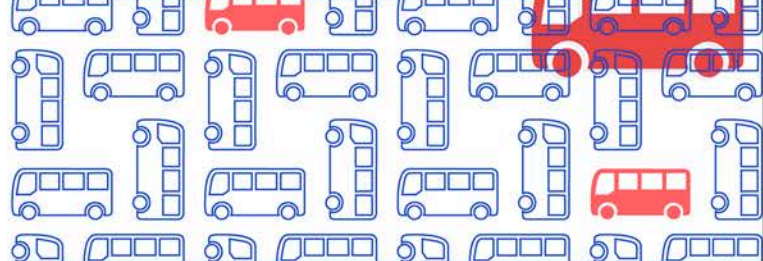


**Neue
Anfahrtsziele!**
ab dem 4. Mai 2015



2 neue Anfahrtsziele in Esch/Alzette :

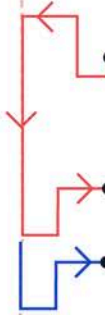
- Clinique Sainte-Marie
- Centre Hospitalier Emile Mayrisch



Für Ihren Einkauf, Arztbesuch, Behördengänge odere andere Fahrten, steht der **MOBUS** Ihnen zur Verfügung.



Benötigt wird die Angabe Ihres Abholortes, des gewünschten Ziels, der genauen Teilnehmerzahl, sowie eventuellen Terminen oder Anschlüssen, die zu berücksichtigen sind.



- **MOBUS** bedient das gesamte Gebiet der Gemeinde **MONNERICH** und den
- **BAHNHOF VON SCHIFFLINGEN** sowie, das **CENTRE HOSPITALIER EMILE MAYRISCH & CLINIQUE SAINTE-MARIE** in Esch/Alzette (Empfang)

VERFÜGBARKEIT



1. RESERVIERUNGEN



Telefonische Vorbestellung spätestens **1 Stunde** vor Antritt der Fahrt über die Gratis-Nummer:



Reservationen unter der gratis Telefonnummer:

8002 60 80

Reservieren mit Angabe Ihres Abholortes, des gewünschten Ziels, der genauen Teilnehmerzahl, sowie eventuellen Terminen oder Anschlüssen, die zu berücksichtigen sind.



2. PREIS

PREIS PRO EINZELFAHRT:



Der Preis pro **Einzelfahrt** beträgt 1€. Sie können den Fahrschein beim Busfahrer kaufen.

Berücksichtigen Sie bitte die Vorschriften.



Fahrkartenblock von **11 Tickets** zum Preis von **10 EUR**.



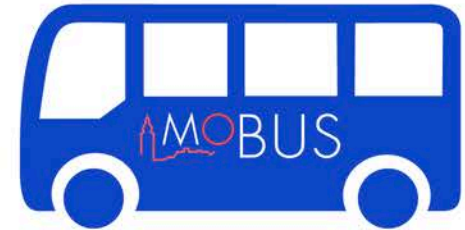
Kinderwagen, Rollstühle, Fahrräder (bedingt) können auch mitbefördert werden.



Gratis für Kinder unter 11 Jahre in Begleitung eines Erwachsenen.



Karten wie „Jumbokaart“, „Seniorekaart“ oder sonstige TICE- oder RGTR-Fahrkarten werden **nicht berücksichtigt**.



Mondercange • Bergem • Foetz • Pontpierre



Nouvelles destinations!
à partir du 4 mai 2015

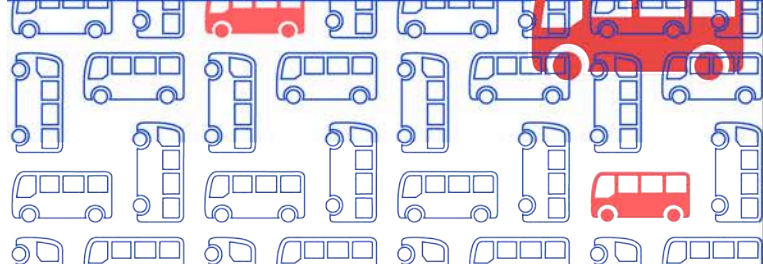


Le bus sur commande de la Commune de Mondercange



2 nouvelles destinations à Esch/Alzette :

- Clinique Sainte-Marie
- Centre Hospitalier Emile Mayrisch



MOBUS peut être utilisé pour vos achats, visites médicales, démarches administratives ainsi que pour d'autres projets.

Il suffit d'indiquer votre lieu de départ, la destination, ainsi que les horaires de vos rendez-vous ou correspondances à respecter.

Le **MOBUS** couvre tout le territoire de la commune de

- MONDERCANGE
- ainsi que :
- GARE DE SCHIFFLANGE
- CENTRE HOSPITALIER EMILE MAYRISCH & CLINIQUE SAINTE-MARIE à Esch/Alzette (réception)

DISPONIBILITÉ DU LUNDI AU 8.00 À 20.00 VENDREDI

1. RÉSERVATIONS

Les réservations sont possibles au plus tard **1heure** avant le départ via le numéro d'appel :

8002 60 80

Réservation par téléphone au numéro gratuit

Réservation avec indication du lieu de départ, votre destination, le nombre de passagers, ainsi que vos rdv ou correspondances à respecter.

DE 6.00 À 21.00 **RENDEZ-VOUS** DU LUNDI AU VENDREDI

2. LE PRIX

PRIX PAR TRAJET SIMPLE

1 € → 1

La course simple coûte 1€. Les tickets sont payables auprès du chauffeur.

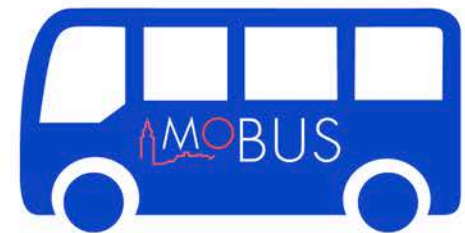
Veillez respecter les réglementations en vigueur.

Carnet de **11 tickets** au prix de **10 EUR**.

Possibilité de transport de poussettes, de fauteuils roulants et de vélos (sous réserve)

Gratuit pour les enfants en **dessous de 11 ans** accompagnés par un adulte.

Les abonnements "Jumbokaart" & "Seniorekaart" ainsi que tous les tickets RGTR et TICE ne sont **pas pris en considération**.



Mondercange • Bergem • Foetz • Pontpierre