





# Parc MOLTER à Mondercange

## Proposition pour le réaménagement

Etat initial



- Utilisation des surfaces
- Accès et chemins
- Vues et perspectives
- Etat du végétal
- Fonctions

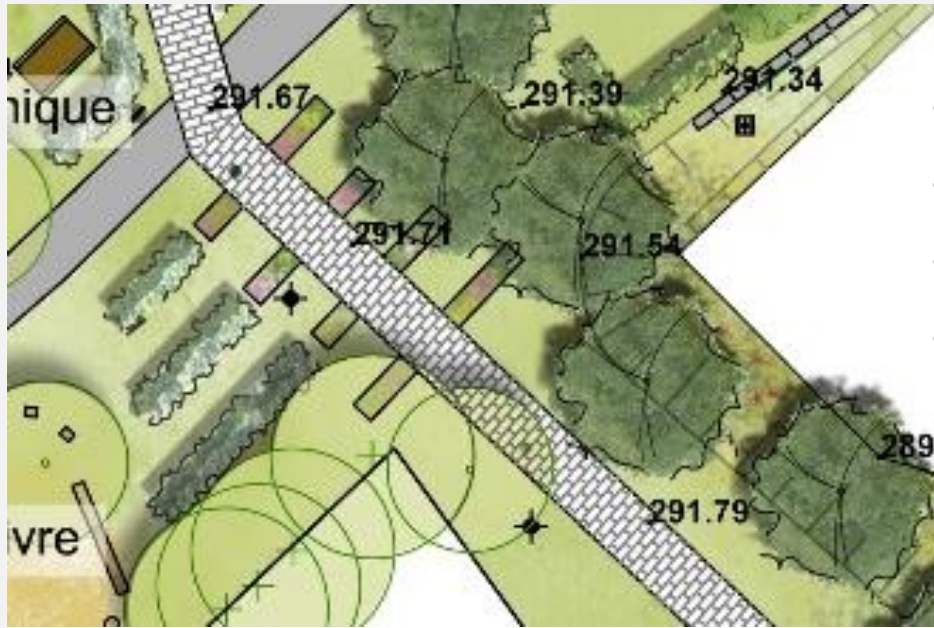


# Parc MOLTER à Mondercange

## Proposition pour le réaménagement



Souligner / marquer les entrées



- Bandes de végétation
- Apport de couleurs et de scènes végétales
- Attractivité, éveil de la curiosité
- Remplacement des accès passerelles
  - Garantir un accès facilement utilisable par tous



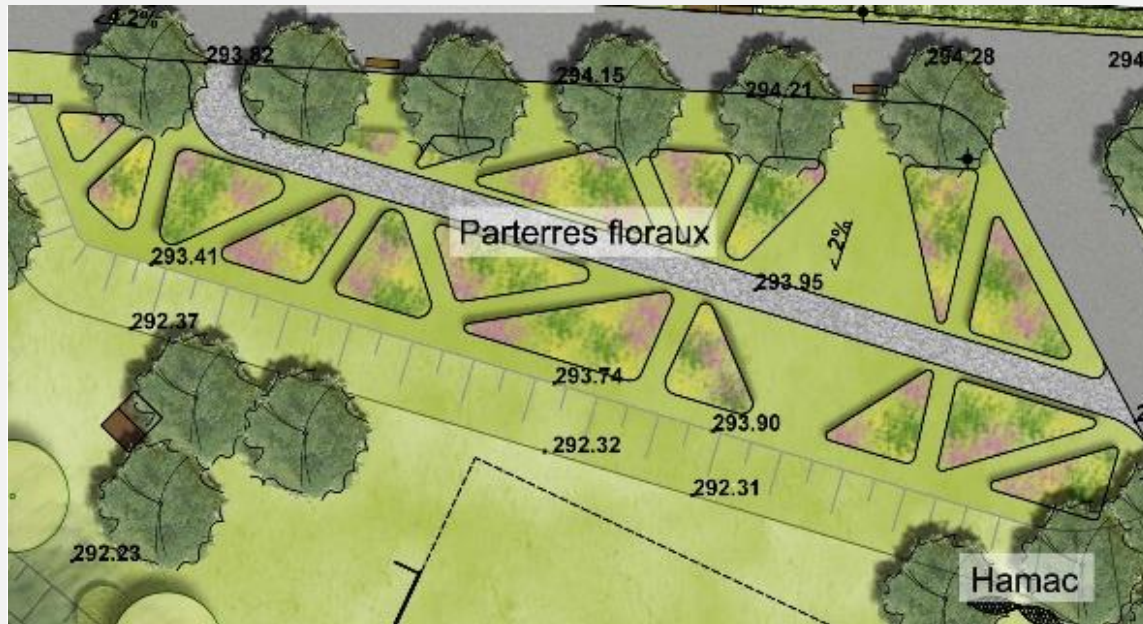


# Parc MOLTER à Mondercange

## Proposition pour le réaménagement



Compléter la plantation  
couleur et structure



- Couleurs, textures, odeurs
- Structures végétales
- Point de vue
- Attractivité tout au long de l'année
- Support de biodiversité



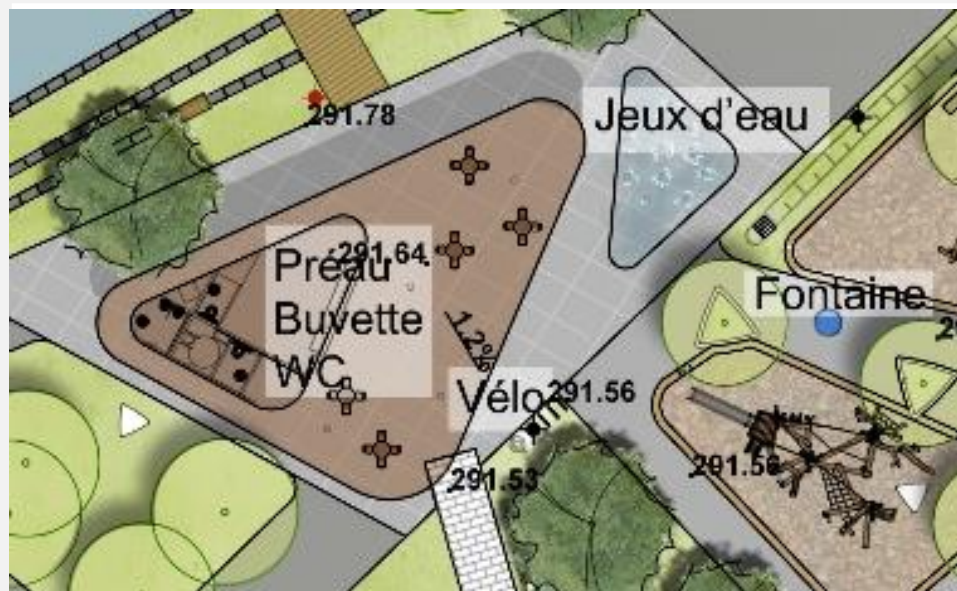


# Parc MOLTER à Mondercange

## Proposition pour le réaménagement



Installation d'un préau avec  
WC public



- Lieu de rencontre animé par un jeu d'eau
- Accueil pour de multiples activités (vente de boissons, friandises, évènements culturels)
- Protection contre le soleil et la pluie
- Architecture identitaire





# Parc MOLTER à Mondercange

## Proposition pour le réaménagement



Installation d'un préau avec  
WC public





# Parc MOLTER à Mondercange

## Proposition pour le réaménagement

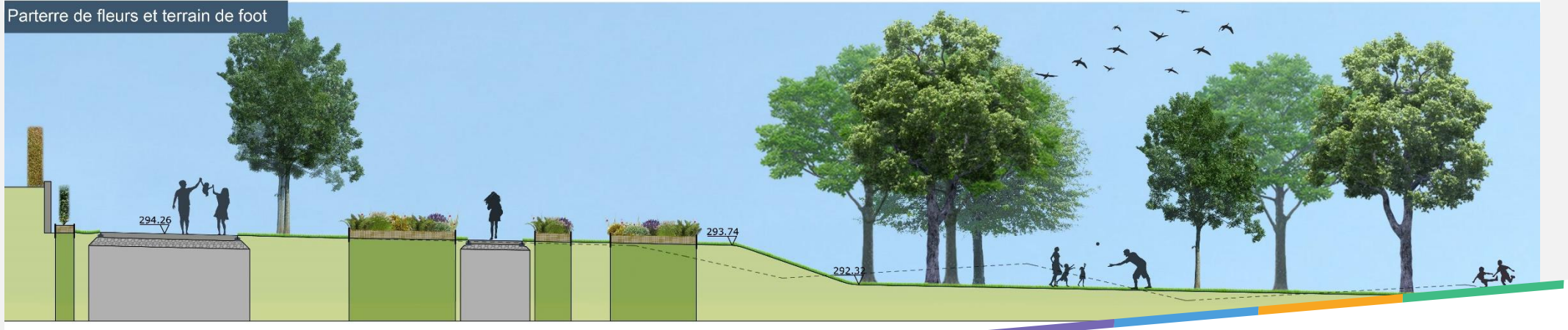


## Modelage – utilisation des surfaces



- Modification topographique
- Polyvalence
- Jeux d'enfants
- Transition douce entre les espaces

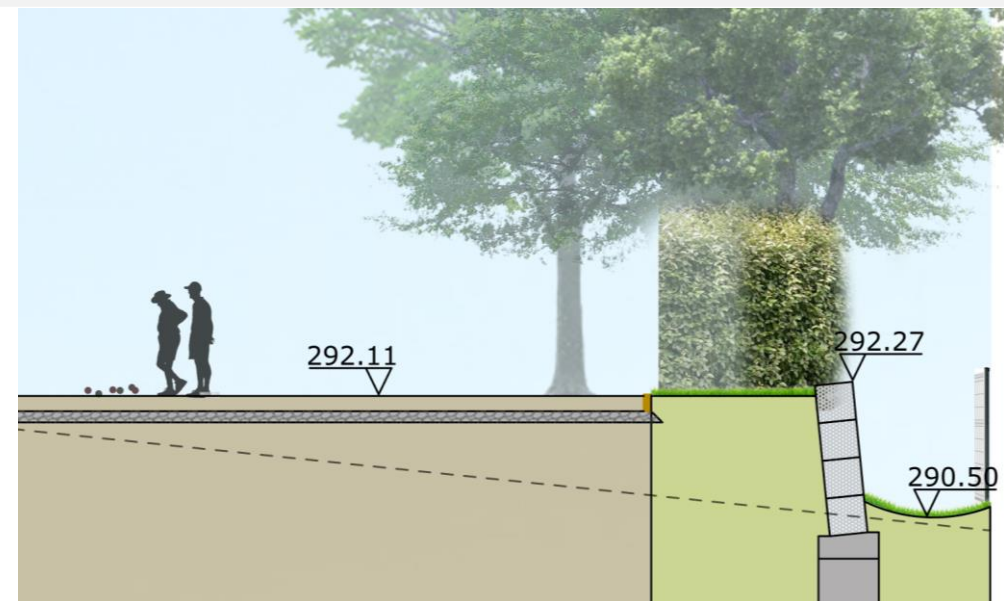
Parterre de fleurs et terrain de foot



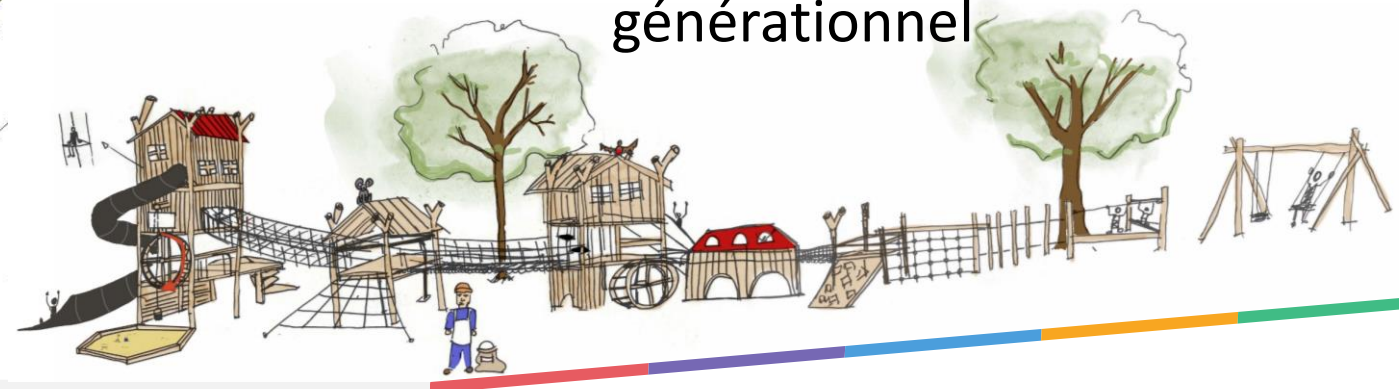


# Parc MOLTER à Mondercange

## Proposition pour le réaménagement



➔ Lieu de rencontre multi-générationnel



*Molter f., das Fruchtmaß, welches der Müller fürs Mahlen bezieht, Mahllohn.*



# Parc MOLTER à Mondercange

## Proposition pour le réaménagement

BETON\*\*  
Masquer le mur en béton



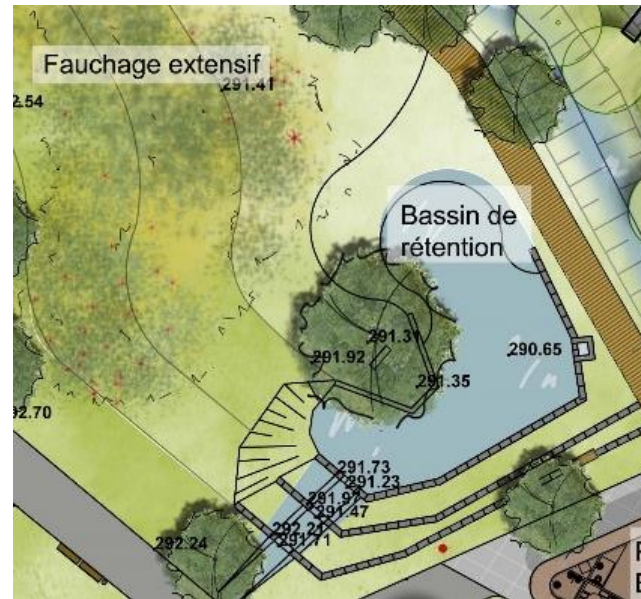


# Parc MOLTER à Mondercange

## Proposition pour le réaménagement



## Remodelage du bassin Accueil de la biodiversité



- Accueil de la biodiversité
- Diversité végétale
- Diversification des habitats
- Intégration paysagère





# Parc MOLTER à Mondercange

## Proposition pour le réaménagement



Sécuriser l'entrée est



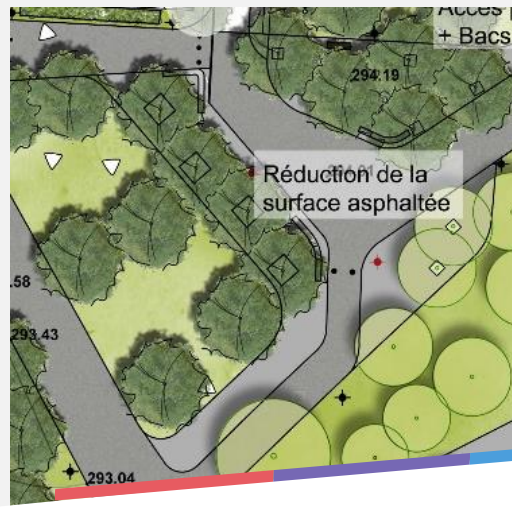
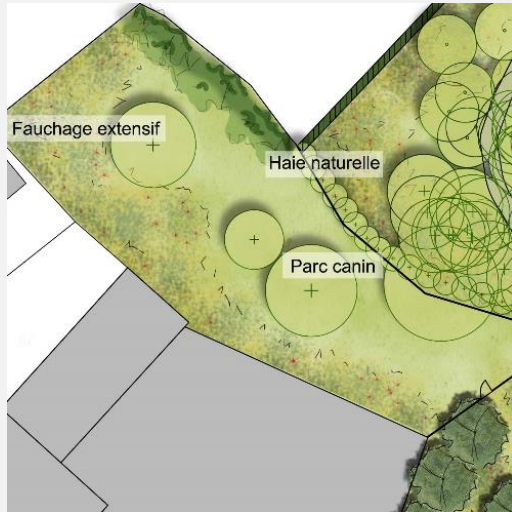
- Sécurisation pour les piétons
- Ralentissement de la circulation
- Création d'une ambiance paysagère





# Parc MOLTER à Mondercange

## Proposition pour le réaménagement





# Parc MOLTER à Mondercange

## Proposition pour le réaménagement

Devis estimatif

I	PREPARATION ET TERRASSEMENT	235.071,00 €
II	BETON ET MACONNERIE	116.300,00 €
III	CANALISATION	14.569,00 €
IV	REVÊTEMENT	369.013,00 €
V	ECLAIRAGE	74.552,00 €
VI	MOBILIER	664.970,00 €
VII	METAL	121.044,00 €
VIII	PLANTATION ET ENGAZONNEMENT	264.575,60 €
IX	IRRIGATION	35.000,00 €
X	REGIES	5.000,00 €
XI	IMPREVUS ET POUR ARRONDIR	152.772,75 €
XII	HONORAIRES	297.560,00 €
	TOTAL HT	2.350.427,35 €
	TVA 17%	399.572,65 €
	TOTAL TTC	2.750.000,00 €



# Parc MOLTER à Mondercange

## Proposition pour le réaménagement

### Planning prévisionnel

03 mai 2019

Présentation APD au Conseil communal

Jusque fin juillet 2019

Finalisation du projet  
Demande d'abattage des arbres

Début septembre 2019

Lancement des soumissions publiques

Début 2020

Début des travaux

Durée des travaux

Environ 250 jours ouvrables





Plan d'ensemble



Merci pour votre attention

