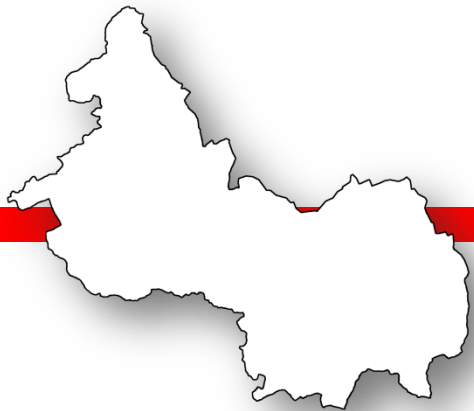


Projet de Réserve de Biosphère

**MINETT
UNESCO
BIOSPHERE**



Le Programme MAB

- Programme scientifique intergouvernemental
- Améliorer les relations homme-nature
- Agenda de recherche / protection de la biodiversité
- Sites nationaux / reconnaissance UNESCO
- Sites pilotes / meilleure gestion des ressources
- Aucune contrainte de l'UNESCO
- Collaboration et vision

Pourquoi

L'intérêt de notre region:

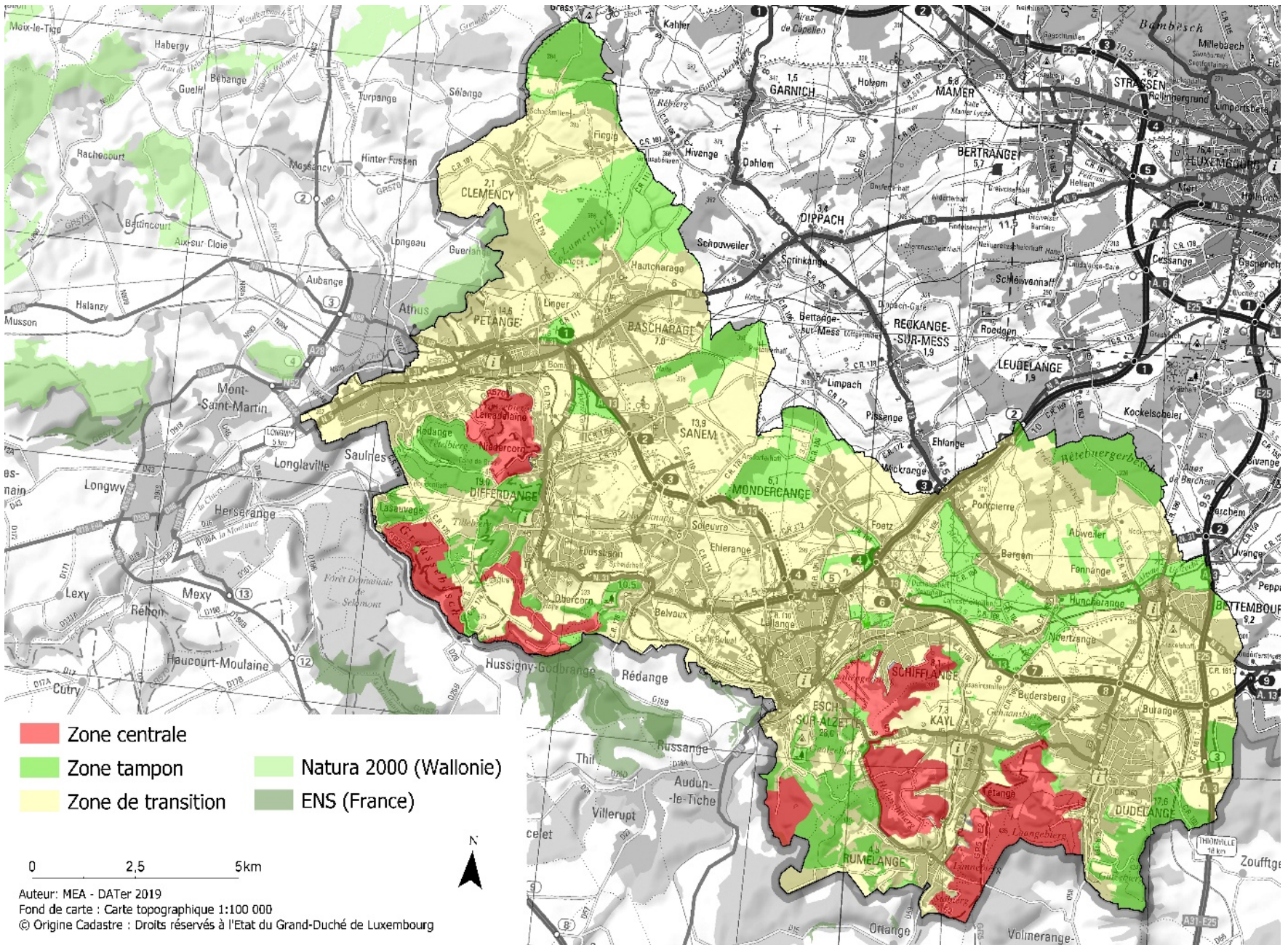
- Son passé industriel et la reprise de possession de la nature sur les anciens site miniers
- La forte densité géographique et le multiculturalisme
- Son caractère urbain particulier pour cette dénomination

La candidature

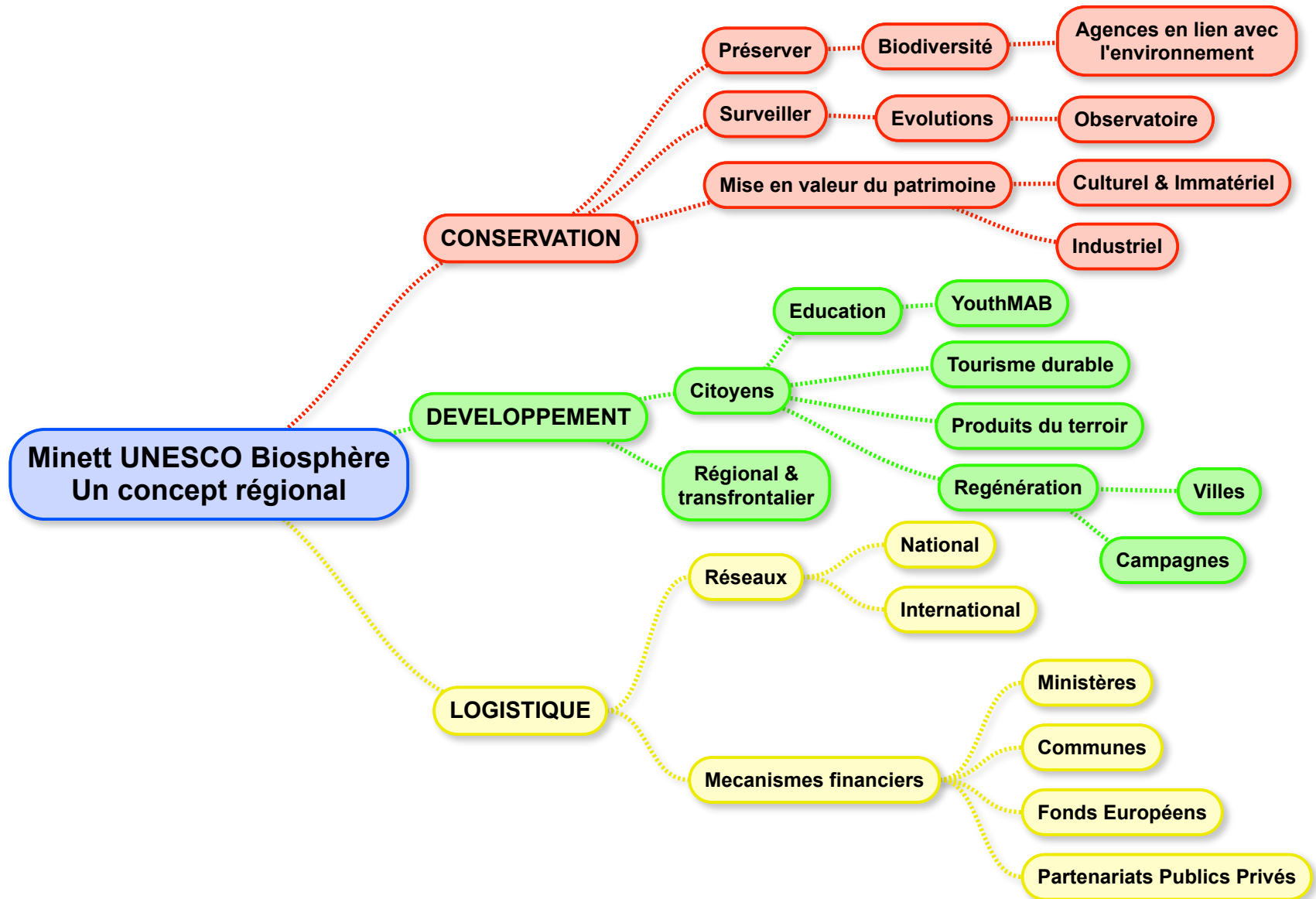
- La Commission luxembourgeoise pour la coopération avec l'UNESCO
- Comité MAB interdisciplinaire
- Processus participatif
- Projet de dossier / délibération des communes (Juin-Juillet) pour **soutenir** le dépôt de candidature
- 30 septembre 2019

Nos défis

- L'étalement urbain
- Surconsommation foncière
- Besoin d'accroître l'attractivité des villes
- Risque de ségrégation sociale
- L'état sanitaire de nos forêts
- La sécurité d'alimentation en eau potable
- La faible production alimentaire locale
- Mobilité et pollution



Les fonctions et objectifs



Qui?

Les acteurs:

- Politiques (nationale / communale), UNESCO
- Secteur de la nature et forêts (ANF, SICONA...)
- Promotion touristique et culturelle (ORT...)
- Promotion sociale, éducation (Uni.lu, Lycée...)
- Promotion économique (Artisans, agriculteurs...)

Quoi?

Les grands projets:

- Valorisation du patrimoine industriel et de mise en réseau des institutions culturelles (Eise Stol)
- Tourisme durable (Red Rock Trail)
- Pérenniser ESCH2022 Capitale européenne culture.
- Produits du terroir (PRO-SUD)
- Les zones calmes (MEA)
- Observatoire de la biodiversité
- YouthMab
- Partenariats transfrontaliers / nationaux/ internationaux

Consultations citoyennes

Comment?

La gouvernance:

- Une structure de coordination: PRO-SUD

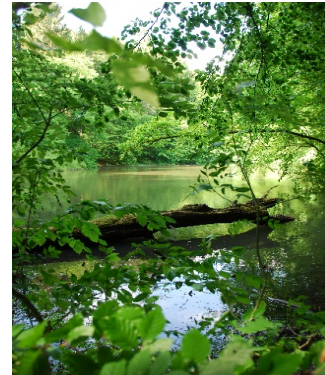
Promotion de la réserve, mise en place de la volonté des 11 communes, suivi et évaluation des projets.

- Administration des sites naturels (ANF)
- Conseil scientifique (UNESCO, Comité MAB)

Plan de financement:

- Soutien du département de l'aménagement du territoire du Ministère de l'Énergie
- Les communes
- Autres Ministères (Culture, Environnement, Tourisme)
- Autres sources de financement (EU, PPP)

Merçi





MINETT
UNESCO
BIOSPHERE



Organisation
des Nations Unies
pour l'éducation
la science et la culture

Commission luxembourgeoise
pour la coopération
avec l'UNESCO



Pro
SUD

Résultats des Consultations citoyennes

Bascharage, 21 mai 2019



MINETT UNESCO BIOSPHERE

Les surfaces protégées de notre région



Surfaces protégées



Auteur: MEA - CAter 2019
Fond de carte : Orthophoto 2018
© Origine Cadastre | Droits réservés à l'Etat du Grand-Duché de Luxembourg



Ce projet est dirigé par PRO-SUD dans le cadre du programme « Man and Biosphere » de l'UNESCO en collaboration avec la Commission luxembourgeoise pour la coopération avec l'UNESCO.





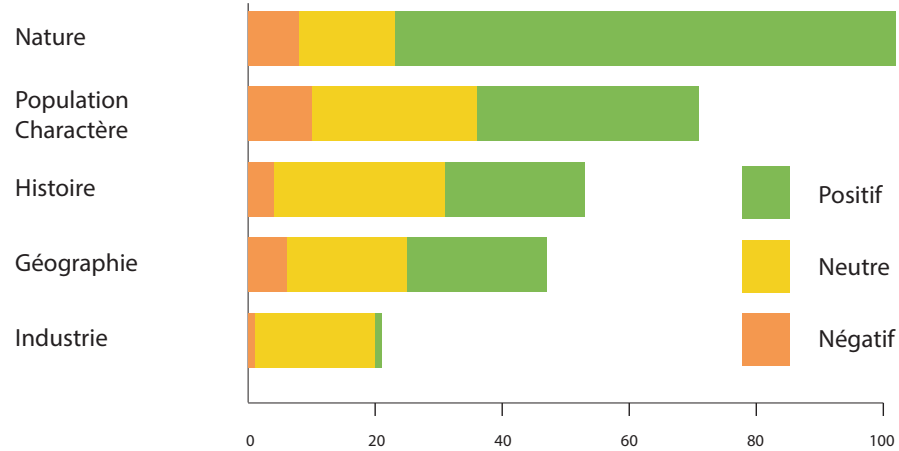
DATES & LIEUX DES CONSULTATIONS CITOYENNES

Déifferdeng	Mercredi 13.02.2019 à 19h	Aalt Stadhaus 38, avenue Charlotte, Differdange
Diddeleng	Jeudi 28.02.2019 à 19h	Lycée Nic Bieber 28, rue du Parc, Dudelange
Beetebuerg	Mardi 5.03.2019 à 19h	Maison des Jeunes (vis-à-vis de l'église) 37, route d'Esch, Bettembourg
Käl	Mardi 12.03.2019 à 19h	Centre Culturel Schungfabrik 14, rue Pierre Schiltz, Tétange
Käerjeng	Mercredi 13.03.2019 à 19h	Centre culturel "Käerjenger Treff" 2e étage 54C, avenue de Luxembourg, Bascharage
Monnerech	Lundi 18.03.2019 à 19h	Centre Culturel « Beim Nössert » 14, rue de Schiffflange, Bergem
Schëffleng	Lundi 25.03.2019 à 19h	Salle Grand-Duc Jean Hôtel de Ville, Schiffflange
Péiteng	Jeudi 28.03.2019 à 19h	Centre de Loisirs à Lamadelaine 36, rue de la Providence, Pétange
Rëmeleng	Mardi 2.04.2019 à 19h	Centre culturel 99, Grand Rue, Rumelange
Suessem	Mercredi 3.04.2019 à 19h	Salle des fêtes 60, rue de la Poste, Belvaux
Esch-Uelzecht	Mardi 7 mai 2019 à 19h	Hôtel de Ville de Esch-sur-Alzette Place de l'Hôtel de Ville, Esch-sur-Alzette

- > 530 participants
- 11 ateliers citoyens
- 3 ateliers écoles par PRO-SUD
- 1000 idées
- 104 propositions de projets

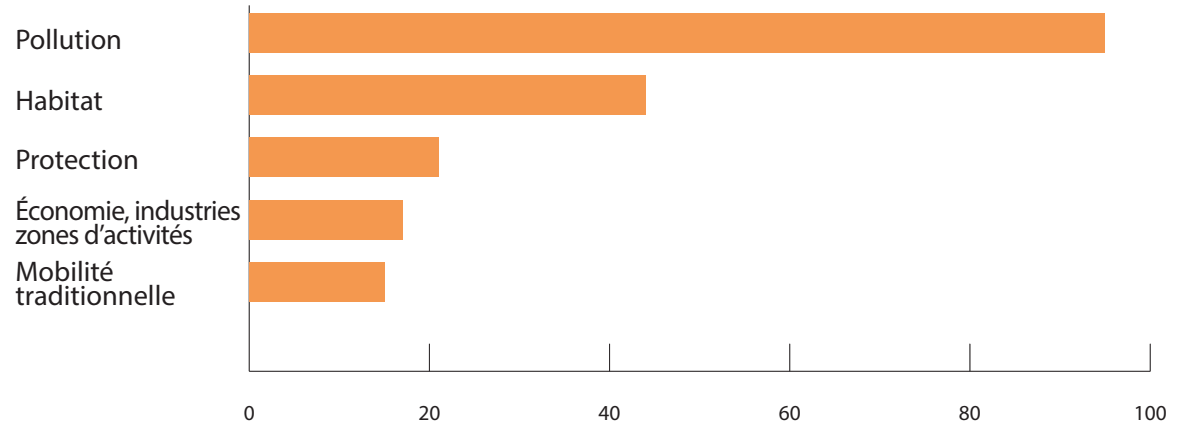


Les particularités de notre région

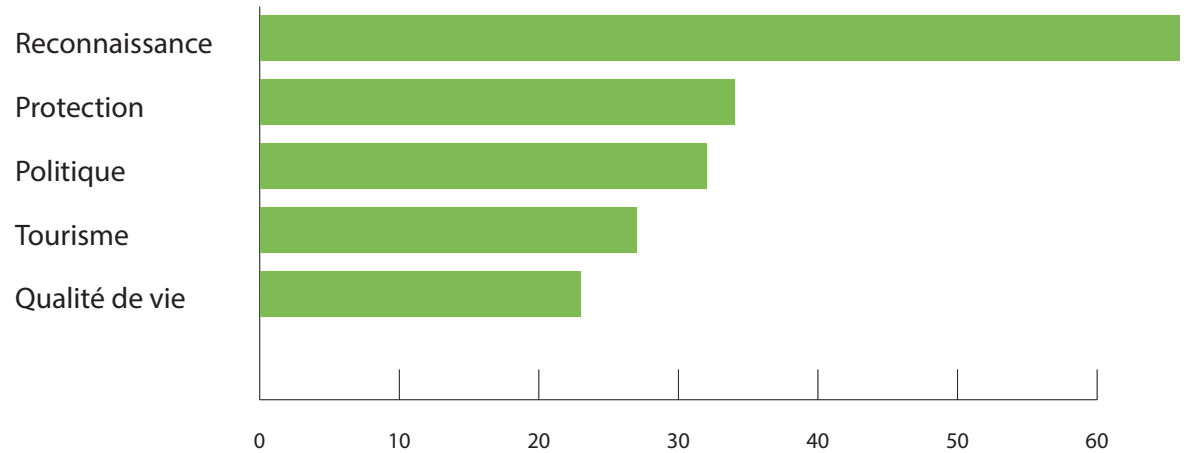


Les TOP 5

Comment la nature est-elle négligée ?



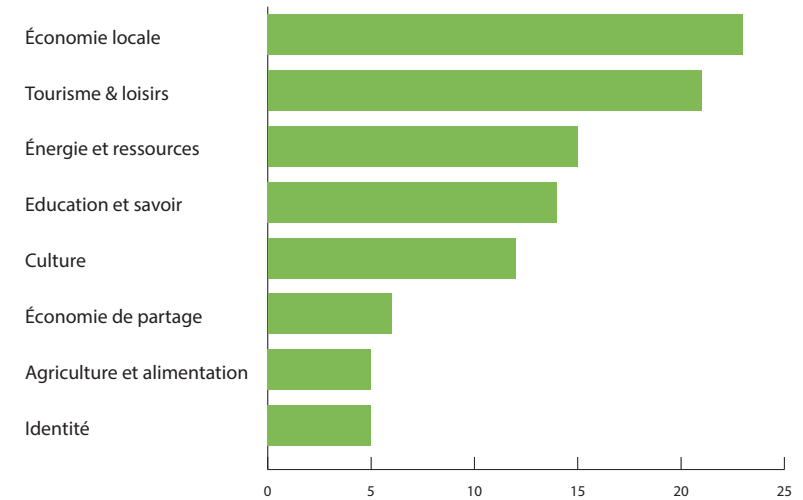
Qu'attendons-nous d'un Label UNESCO ?



Projets et tendances



104 propositions de projets





Lycéens

Concernés par le besoin de :

- Développer la nature en ville
- Lutter contre le plastique et les déchets
- Promouvoir la mobilité douce

Commerces Multi-fonctions

Produits locaux / restaurant / lieu
touristique

→ connexion au sentiers /
réparation vélo ...

→ Touristes, résidents, passants



Sentiers didactiques – Trails

→ Randonneurs / Cyclistes



Combiner l'histoire industrielle et les loisirs

Experience-industry

« WOW »-effect

Buggies / Draisinnen

→ « Projet phare » de la région



Mise en valeur de l'eau de la région

Sources / loisirs / zones calmes



Festival régional

Échange de cultures / Esch2022



MINETTs Coach

Participatif (ex. Guideforoneday.lu)

→ Volontaires, jeunes



Événement pédagogique

Participation et transmission par
l'expérience vivante





Marketing et facilitation des espaces végétaux

Promouvoir produits locaux / jardins
communautaires / intégration des espaces
vertes / formations / accompagnements

Identité « MINETT »

Logo / Label qualité



MUB - Consultations citoyennes

yellow ball 



Résultats par commune

Transfert :

- Données digitales (idées, fiches projets)
- Listes de présences
- Photos

Recommandations

- Communiquer les résultats & prochaines étapes
- Plus d'actions citoyennes (thèmes spécifiques)
- Agir communal, penser régional



**MINETT
UNESCO
BIOSPHERE**

Merci !


Organisation
des Nations Unies
pour l'éducation,
la science et la culture

Commission luxembourgeoise
pour la coopération
avec l'UNESCO

**pro
stud**

yellow ball 

studio@yellowball.lu

www.yellowball.lu