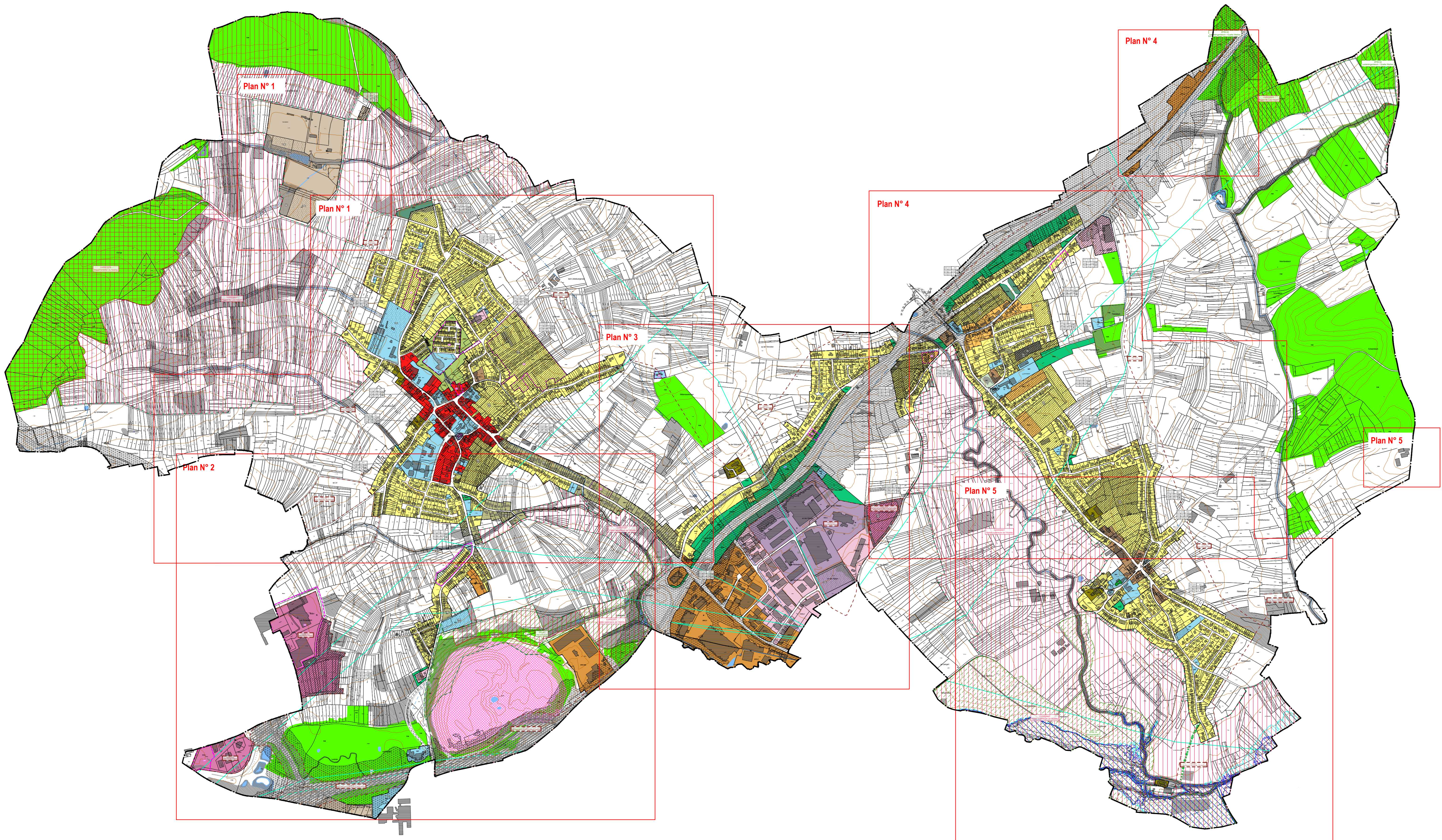


Zeyen - Baumann www.zeyenbaumann.lu



Parcelles
Délimitation de la zone verte

Éléments existants
Éléments projetés / en réalisation

Zones urbanisées ou destinées à être urbanisées

Zone d'habitation 1	Zone d'activités économiques communale type 1
Zone d'habitation 2	Zone d'activités économiques communale type 2
Zone mixte urbaine	Zone d'activités économiques régionale
Zone mixte villageoise	Zone d'activités économiques nationale
Zone mixte rurale	Zone de jardins familiaux
Zone de bâtiments et d'équipements publics	Zone spéciale - Rue d'Estch
Zone de sport et de loisir	Zone spéciale - Minet-Kompost
	Zone spéciale - station service
	Zone spéciale Foetz

PAP / IQ / ZAD - Référence du Schéma directeur

CDL	max	min	max	min	max	min
CDL	max	min	max	min	max	min

Zone verte

Zone agricole	Zone de parc public
Zone forestière (1)	Zone de verdure

Zones superposées

PAP approuvé par le Ministre de l'Intérieur, à titre valant	Couleur pour projets routiers
Zone soumise à un plan d'aménagement particulier "nouveau quartier"	Couleur pour projets de mobilité douce
Zone d'aménagement différencié	Couleur pour projets de canalisation pour eaux usées
Zone de servitude "urbanisation"	Secteur protégé de type "environnement construit" - C
Servitude "urbanisation - anti-bruit"	Secteur protégé de type "environnement naturel et paysage" - N
Servitude "urbanisation - cours d'eau"	Zone de bruit > 70dBA (2)
Servitude "urbanisation - éléments naturels"	
Servitude "urbanisation - haute tension"	
Servitude "urbanisation - intégration paysagère"	
Servitude "urbanisation - bois"	
Servitude "urbanisation - zone tampon"	
Servitude "urbanisation - zone humaine"	

Zones ou espaces définis en exécution de dispositions légales, réglementaires ou administratives spécifiques relatives:

à l'aménagement du territoire	à la protection des sites et monuments nationaux
Décharge pour déchets inertes (1)	Inimmobles et objets classés monuments nationaux (3)
Plans directeurs sectoriels (projet 2019) (1)	Inimmobles et objets inscrits à l'inventaire supplémentaire (3)
à la protection de la nature et des ressources naturelles	à la gestion de l'eau
Zone protégée d'intérêt national - oiseaux (4)	Zone inondable - H210 (5)
Zone protégée d'intérêt national - oiseaux (4)	Zone inondable - H210 (5)
Zone protégée d'intérêt communautaire - Réseau Natura 2000 - "zone habitat" (6)	Zone inondable - H2 extrême (5)
Zone protégée d'intérêt communautaire - Réseau Natura 2000 - "zones de protection spéciales" (6)	

Indications complémentaires (à titre indicatif)

Biotope protégé (niveau non exhaustif) (7)	Conduites électriques aériennes (8)
Habitats d'espèces protégées (Art. 17) niveau non exhaustif (7)	Réseau du SES (11)
Site de reproduction et sites de repos d'espèces menacées protégées (Art. 21) niveau non exhaustif (7)	Cimetière
	Cours d'eau / Eaux stagnantes (9)
	Courbes de niveau, équidistance 5 m (10)
	Autoboute (12)

Fond de plan Administration de Cadastre et de la Topographie
Plan cadastral numérique (PCN) - Exercice 2019

(1) MOC (Environnement, Administration des Eaux et Forêts, Service des connaissances de la Nature)
Zones protégées d'intérêt national: oiseaux et espèces végétales protégées conformément à la loi du 19 juillet 2018 concernant la protection de la nature et des ressources naturelles.
(2) MOC (Environnement, Administration des Eaux et Forêts, Service de la conservation de la Nature)
Zones protégées pour l'habitat: oiseaux et espèces végétales protégées conformément à la loi du 19 juillet 2018 concernant la protection de la nature et des ressources naturelles.
(3) MOC (Environnement, Zones Naturelles Protégées)
(4) MOC (Environnement, Zones Naturelles Protégées)
(5) MOC (Environnement, Zones Naturelles Protégées)
(6) MOC (Environnement, Zones Naturelles Protégées)
(7) MOC (Environnement, Zones Naturelles Protégées)
(8) MOC (Environnement, Zones Naturelles Protégées)
(9) MOC (Environnement, Zones Naturelles Protégées)
(10) MOC (Environnement, Zones Naturelles Protégées)
(11) MOC (Environnement, Zones Naturelles Protégées)
(12) MOC (Environnement, Zones Naturelles Protégées)

Commune de Mondercange

Plan d'aménagement général
vote du conseil communal (octobre 2020)

Plan d'ensemble
avec le découpage des plans à l'échelle 1:2.500

ZB ZEYEN BAUMANN
L-7254 Burscheid
T: 352 33 02 04
F: 352 33 28 56
www.zeyenbaumann.lu

Plan N° 06
échelle 1:10.000
octobre 2020