

Voirie normale en agglomération

Chantier sur une chaussée à 2 voies
circulation réglée par feux tricolores

Signalisation



1 x
(A, 4b)



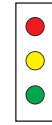
1 x
(A, 4b)



2 x
(A, 15)



2 x
(A, 16a)



2 x
(feux)



(E, 24aa)

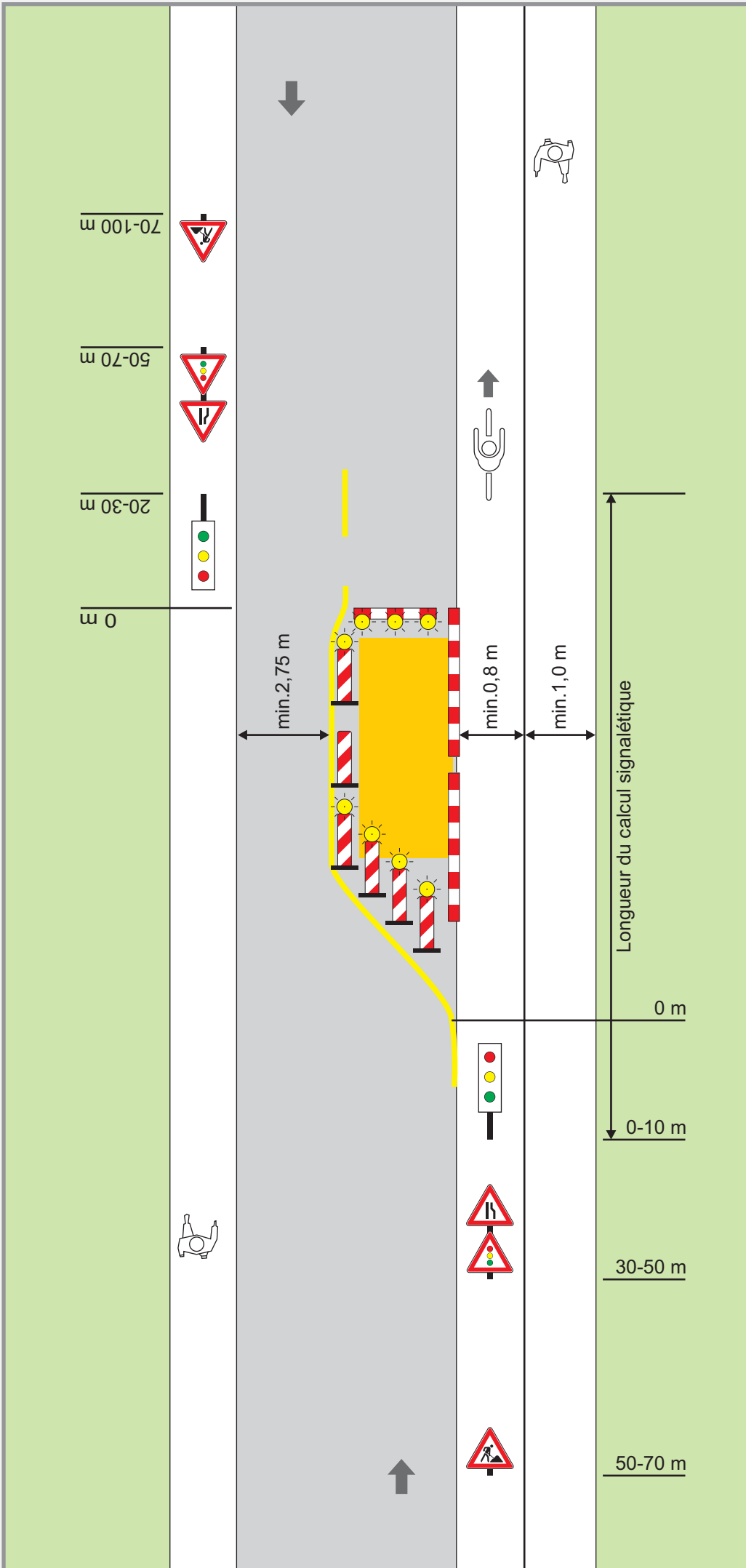


(E, 24ca)



(lampe)¹⁾

1) les balises et les barrières sont complétées par des lampes unidirectionnelles (délimitations frontales) et bidirectionnelles (délimitation latérale)



Longueur du calcul signalétique

0 m

0-10 m

30-50 m

50-70 m