

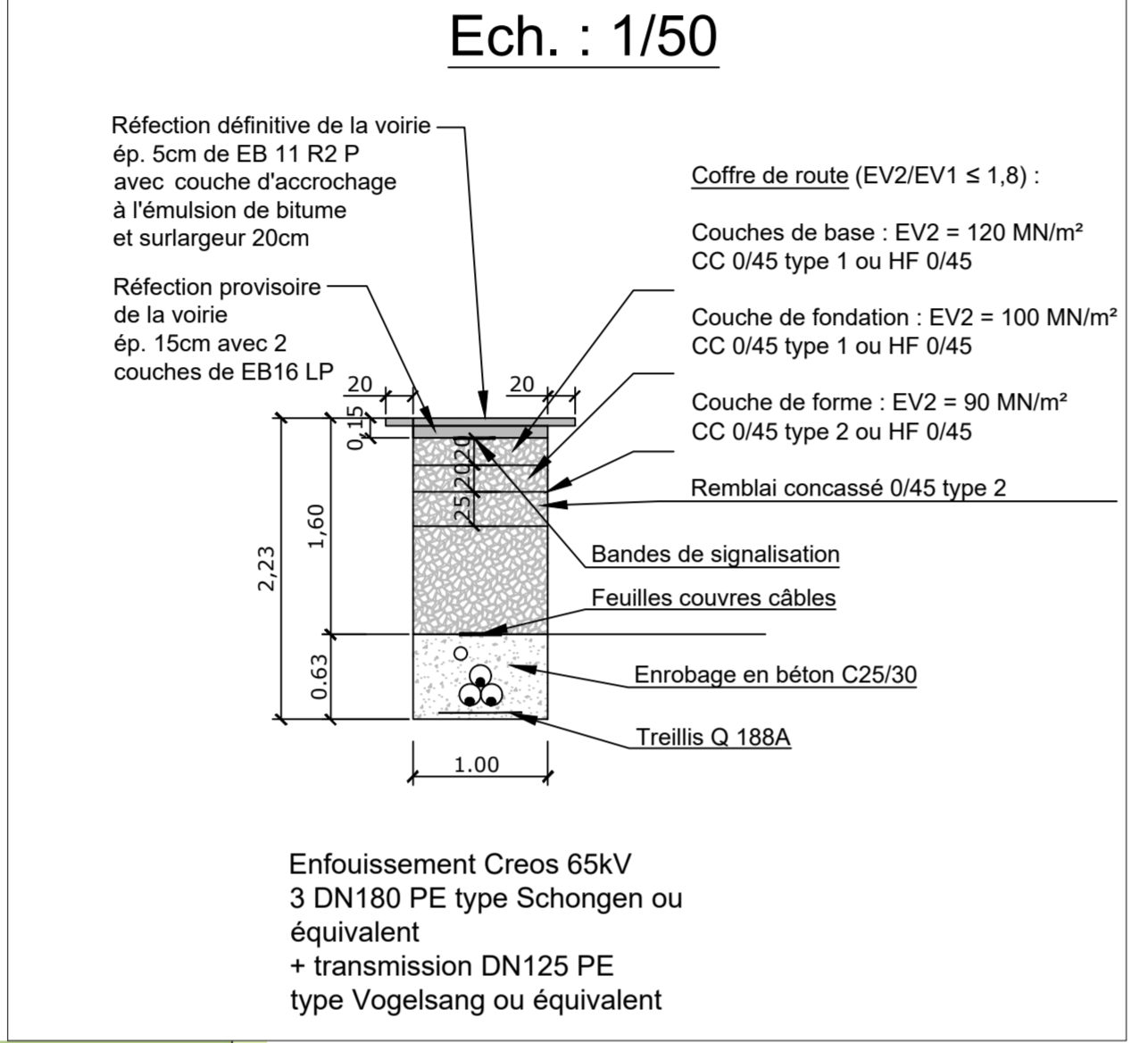


**Situation**  
Ech. : 1/2500

**LEGENDE PRESENTATION:**

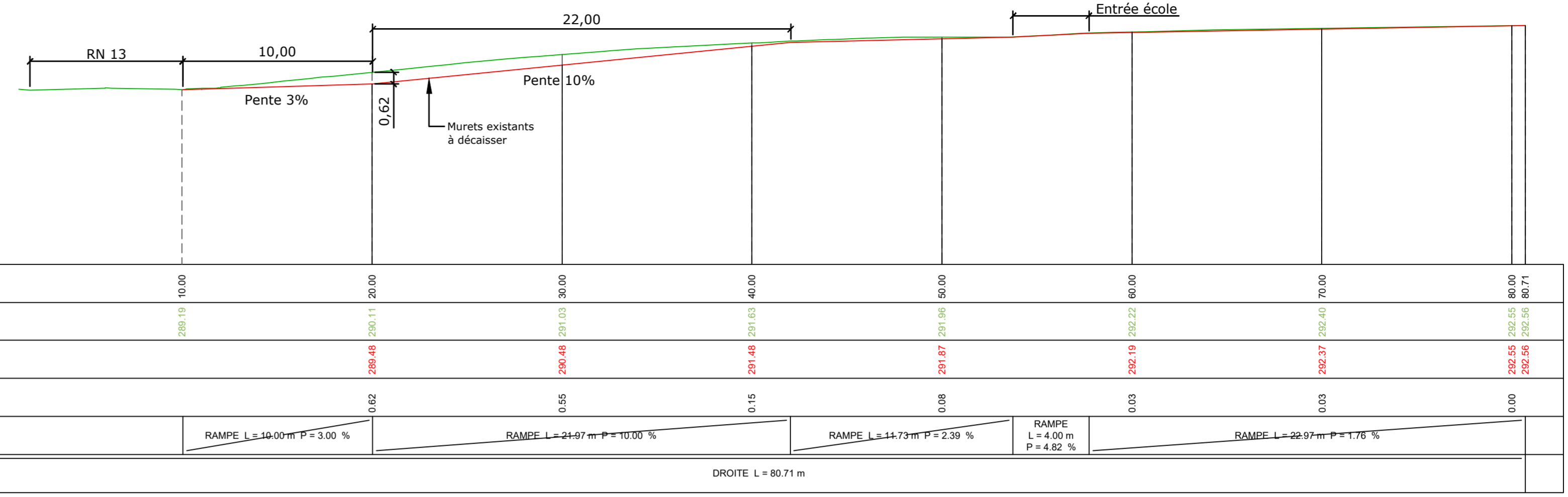
- Entrées garages existantes
- Gains Moyenne tension
- Parking - enrobés
- Trottoir - enrobés
- Voirie - enrobés
- Surfaces vertes
- Végétation, arbres

**Coupe type traversée MT**  
Ech. : 1/50

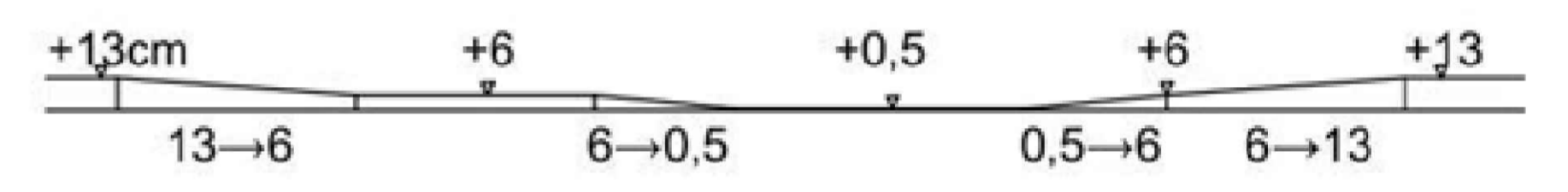


**Profil en long**  
Ech. : 1/200

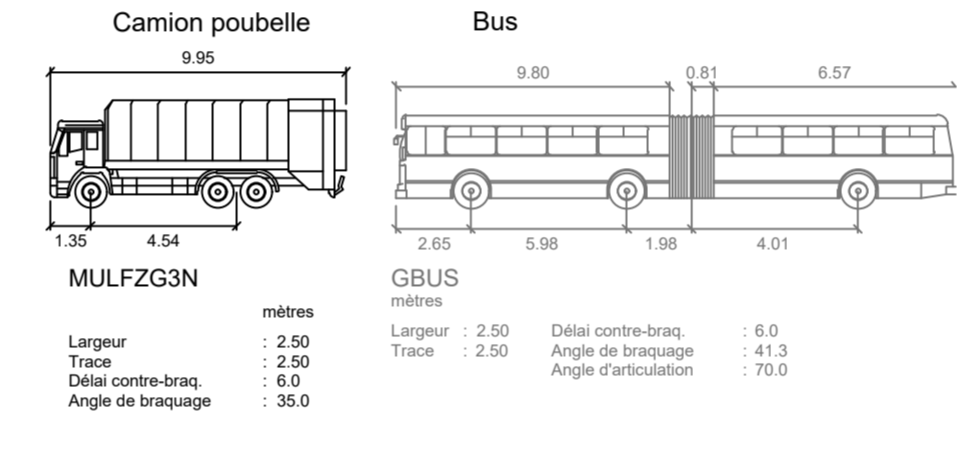
Echelle en X : 1/200  
Echelle en Y : 1/200  
PC : 280.00 m



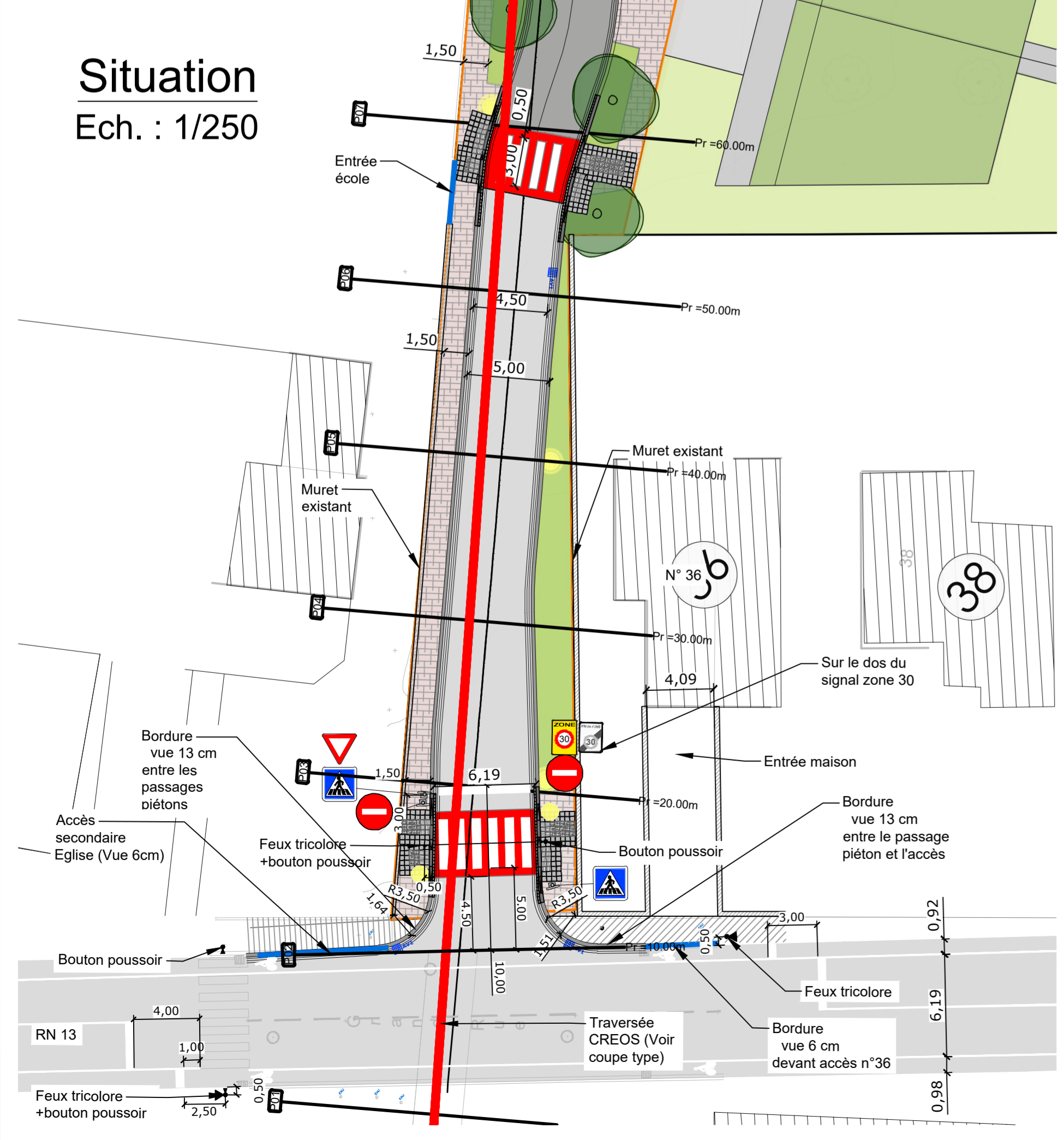
**Détail abaissement de bordure au droit des passage piétons**



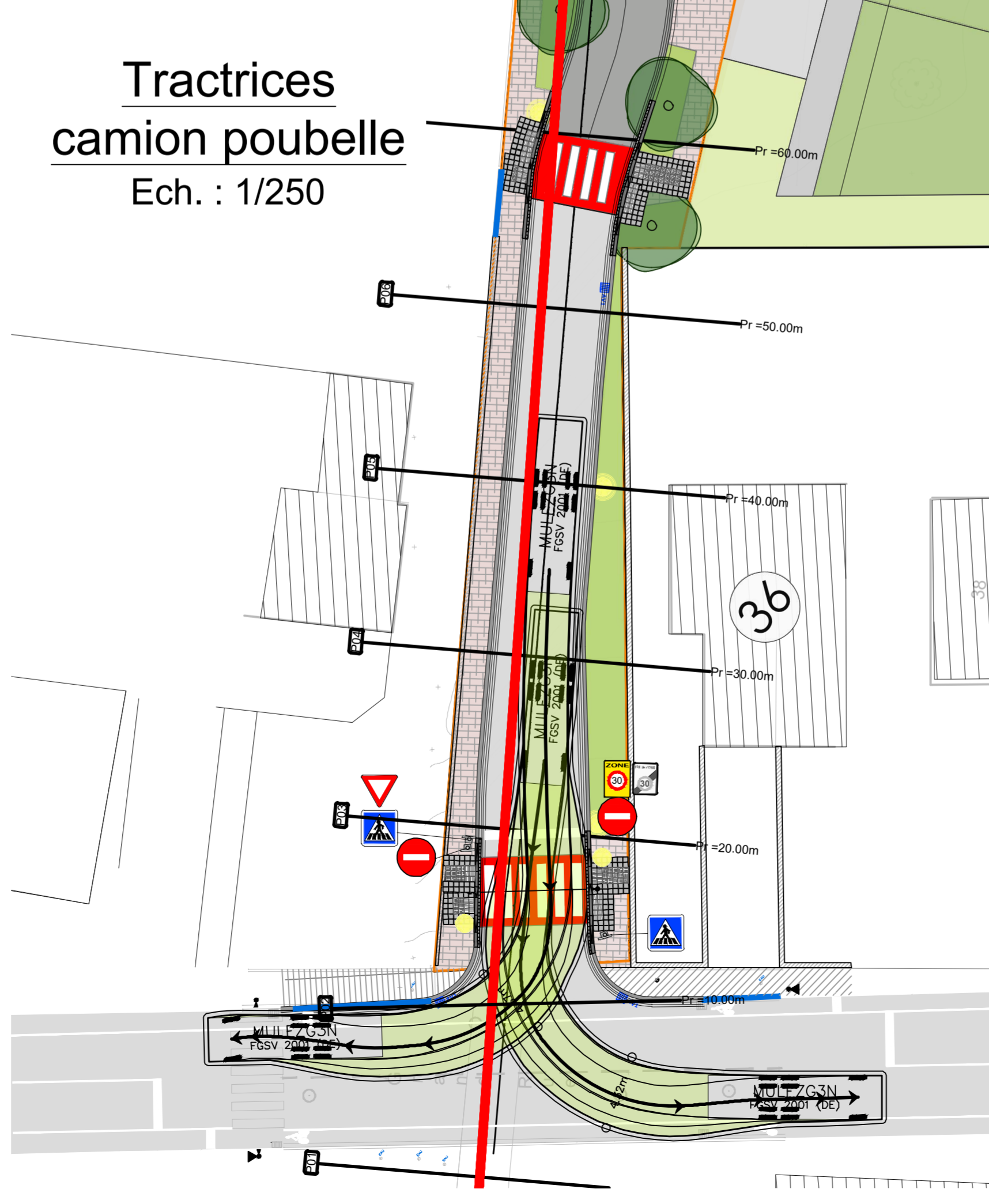
**Véhicules**  
Ech. : 1/250



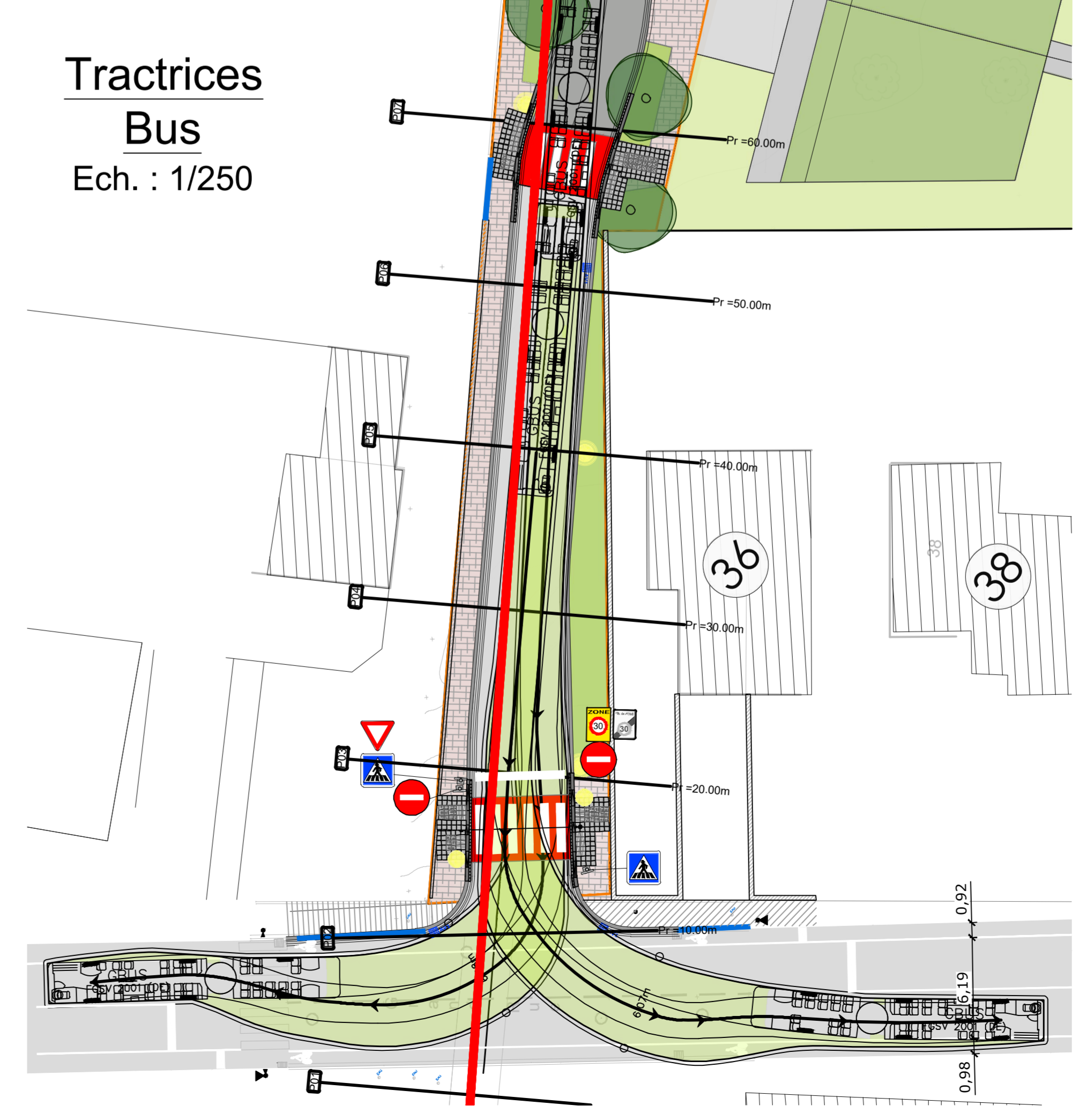
**Situation**  
Ech. : 1/250



**Tractrices camion poubelle**  
Ech. : 1/250



**Tractrices Bus**  
Ech. : 1/250



Indice	Date	Dessin	Contrôle	Modification
L	18/11/21	MBT	SSH	Mise à jour suivant fond de plan Paysagiste du 16-11-2021
H	28/07/21	MBT	SSH	Modifications suite remarques SR Ponts et chaussées du 15-07-21
G	14-07-2021	MBT	SSH	Mise à jour suivant fond de plan Paysagiste du 12-07-2021
F	02/07/2021	MBT	SSH	Modification suivant remarque P&Ch
E	07/05/21	MBT	SSH	Modification suivant remarque P&Ch
D	29/03/21	MBT	SSH	Modification suivant remarque P&Ch
C	16/02/21	MBT	SSH	Modification suivant remarques P&Ch
B	23.10.2020	SSH	SSH	Mise à jour suite nouveau fond de plan PAP
M	20/12/2021	MBT	SSH	Mise à jour suivant fond de plan paysagiste du 16-12-2021

TOUTES LES MESURES SONT A VERIFIER SUR PLACE PAR L'ENTREPRENEUR

Maitre de l'ouvrage

**TRACOL DEVELOPPEMENT 2 SARL** **tracol**  
IMMOBILIER

Projet  
**PROJET D'AMENAGEMENT PARTICULIER LOTISSEMENT "AM WAISSEREECH" PONTPIERRE**

Objet  
**PLAN DE SITUATION**  
Accès n° 1

Statut  
**APS**

**SGI** INGENIERIE S.A. - LUXEMBOURG  
4 - 6, rue Rham - L - 6142 Junglinster - Grand Duché de Luxembourg  
T. +352 49 37 37-1 • F. +352 49 37 37-255 • info.lu@sgigruppe.com

Contrôle  B  CC  T  
SSH

Dessin **DST** Date **30/11/16** Echelle(s) **1/100,1/250 et 1/2500**

Projet **LU-IN-143230** Plan N° **APS-PS-013** Indice **M**