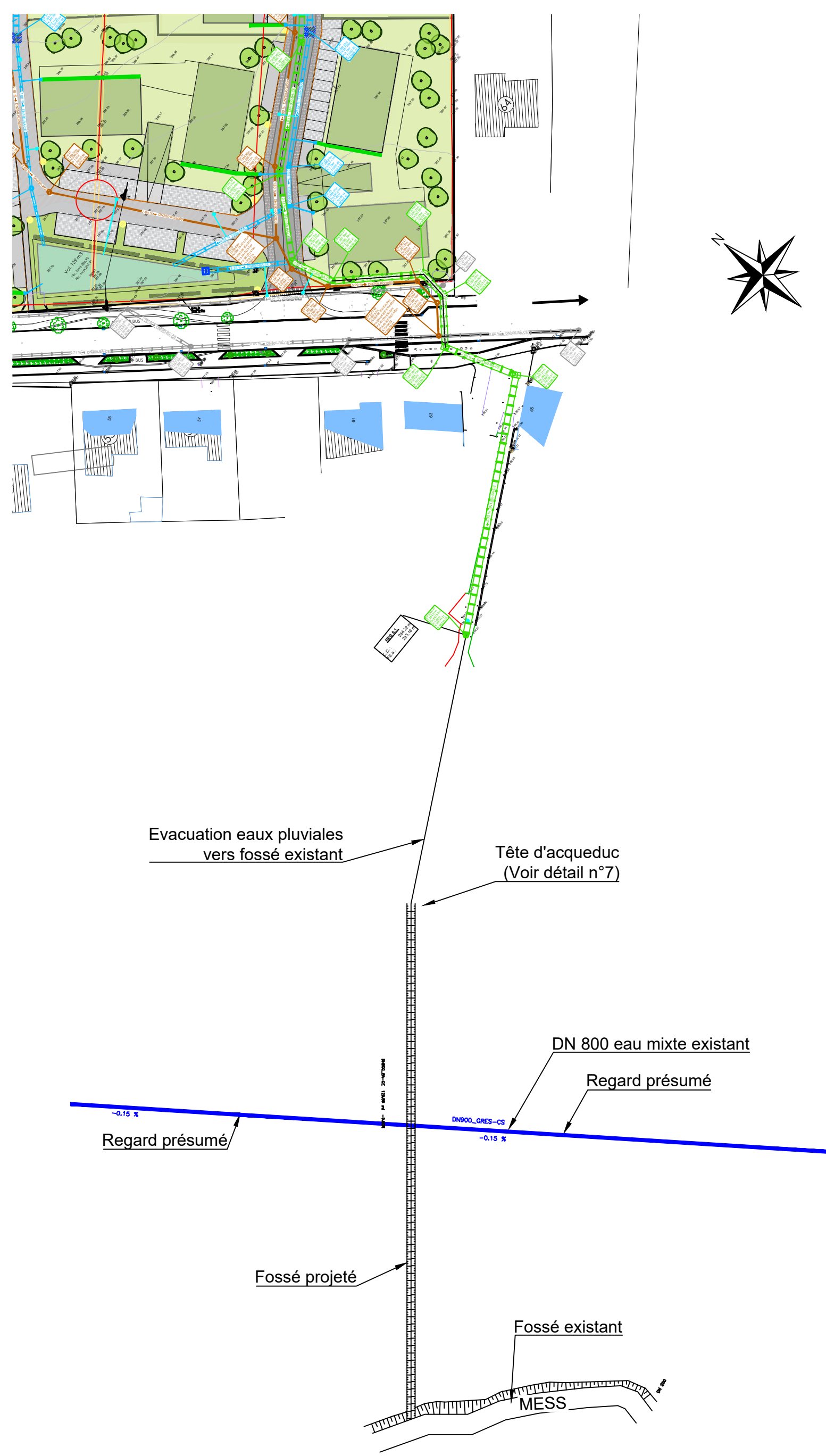


**Plan de raccordement sur le ruisseau Mess**  
Ech. : 1/100



- Légende**
- Eaux pluviales du PAP projetés
  - Canalisation du bassin versant amont
  - Eaux usées projetés
  - Raccordement des avaloirs
  - Raccordement des lots (domaine public)
  - Acodrain, cunette 3 files de pavé, canalisation PP160
  - Fossé domaine privé
  - Siphon à grille suivant détail n°6 plan APS008
  - Regard de branchement privatif

Date	Etat	Contenu	Signature
10.10.19	MBT	SSH	Mise à jour plan PAP
05.02.20	CI	CI	Modification des places de stationnements à 5.50m
24.03.19	SSH	SSH	Remise en la gration
14.03.19	CI	SSH	Mise à jour de projet, tracé et réseaux d'assainissement
28.09.18	CI	SSH	Mise à jour des coordonnées et réserves éventuelles
06.09.18	LLU/CI	SSH	Modification du tronçon Nord - bassins versants
20.12.2021	MBT	SSH	Mise à jour suivant fond de plan paysagiste du 15-12-2021
18.11.2021	MBT	SSH	Mise à jour suivant fond de plan paysagiste du 15-11-2021
22.11.21	MBT	SSH	Mise à jour suite fond de plan Paysagiste du 12.11.2021
10.08.21	SSH	SSH	Modification

TOUTES LES MESURES SONT A VERIFIER SUR PLACE PAR L'ENTREPRENEUR

Métre de l'ouvrage  
**TRACOL DEVELOPEMENT 2 SARL** **IMMOBILIER**

**PROJET D'AMENAGEMENT PARTICULIER  
LOTISSEMENT "AM WAISSERECH"  
PONTPIERRE**

**PLAN DE SITUATION  
Eaux pluviales et eaux usées**

**APS**

**INGENIERIE S.A. - LUXEMBOURG**

4 - 6, rue Pflam - L - 6142 Junglinster - Grand Duché de Luxembourg  
T: +352 49 37 31 41 - F: +352 49 37 31 255 - [info.lsg@sgigruppe.com](mailto:info.lsg@sgigruppe.com)

Contrôle: MBT, SSH, CI, CI, SSH  
Dessiné: LLU  
Date: 16.02.18  
Echelle: 4/1000 100 50