

Abfallwirtschaft

in unserer Gemeinde



Administration communale de Mondercange

18, rue Arthur Thinnes

L-3919 Mondercange

T. (+352) 55 05 74 - 1

www.mondercange.lu

finances@mondercange.lu

NaturPakt

Meng Gemeng engagéiert sech fir d'Natur

50%

KlimaPakt

Meng Gemeng engagéiert sech fir d'Klima

45%



Inhaltsverzeichnis

Vorwort	4
Sammellogistik	6
01 Restmüllsammlung	8
02 Sammlung von Bioabfall	10
03 Glassammlung	14
04 Papiersammlung	16
05 Sperrmüll- und Schrottsammlung	18
06 Elektroschrottsammlung	20
07 Valorlux	22
08 SuperDrecksKëscht	24
Der gesetzliche Rahmen	26
Zusatzleistungen	27
Interessante und nützliche Links	28

Dieser Leitfaden enthält nur allgemeine Richtlinien und erhebt keinen Anspruch auf Vollständigkeit. Er wird vorbehaltlich etwaiger Änderungen und Anpassungen veröffentlicht. Die entsprechenden Regeln der Gemeinde, die bei der Gemeindeverwaltung eingesehen werden können, bleiben in jedem Fall anwendbar. Weitere Informationen finden Sie auch im Abfallkalender, der jährlich an alle Haushalte verteilt wird.

Vorwort

Liebe Mitbürgerinnen und Mitbürger,

Aktiver Umweltschutz geht Hand in Hand mit dem Recycling von Abfällen. Das Gesetz über die Abfallwirtschaft vom 21. März 2012 verpflichtet die Gemeinden zur Umsetzung einer Abfallwirtschaftsordnung, die auf dem Verursacherprinzip beruht.

Dieses Prinzip besagt, dass die Kosten für die Beseitigung und Entsorgung von Abfällen von den Nutzern getragen werden müssen.

Als Mitglied des Klimapakts verpflichtet sich unsere Gemeinde, das Abfallvolumen erheblich zu reduzieren, indem sie insbesondere die Bürger dazu ermutigt, ihren Abfall zu trennen. Die Gemeindeverordnung über die Abfallwirtschaft wurde in diesem Sinne erstellt.

Die Einführung einer einmaligen Kautions für die Bereitstellung von vier Abfallbehältern und die kostenlose Abholung der ersten Behälter für Papier, Glas und Bioabfall schaffen die Voraussetzungen für die Mülltrennung und zielen darauf ab, die Gesamtauswirkungen der Ressourcennutzung zu verringern und den Übergang zu einer Kreislaufwirtschaft zu erleichtern.

In dieser Broschüre finden Sie alle praktischen Informationen, die Sie für die Umsetzung unserer Abfallpolitik benötigen. Sie werden darin nützliche Tipps und Informationen finden, die Sie zu einer optimalen Mülltrennung anleiten.

Ihre aktive Teilnahme und Ihre kontinuierlichen Bemühungen sind für den Schutz unserer Umwelt von entscheidender Bedeutung. Lassen Sie uns gemeinsam dafür sorgen, dass unsere Gemeinde zu einem umweltfreundlichen Vorbild wird, sowohl für unsere Gemeinschaft als auch für zukünftige Generationen.

Das Kollegium der Bürgermeister und Schöffen



Jeannot Fürpass
Bürgermeister



Marc Schramer
Schöffe



Marianne Baustert-Berens
Schöffin

Sammellogistik

KAUTION

100€ für 4 Behälter jeder Kategorie bis zu 240 Liter.

70€ für jeden zusätzlichen Behälter bis zu 240 Liter.

ERWERB EINER NEUEN MÜLLTONNE

Die verschiedenen Tonnen können bei der Finanzabteilung bestellt werden. Zu diesem Zweck, können die Mitbürger entweder persönlich vorbei kommen, sich bei der Nummer **(+352) 55 05 74 - 480 / 482** melden oder eine E-Mail an folgende Adresse senden:

finances@mondercange.lu

AUSTAUSCH EINER MÜLLTONNE

Der Austausch einer Tonne wird mit 20 € pro Behälter in Rechnung gestellt.

ENTLEERUNG

Nur original Behälter, die mit einem Chip ausgestattet sind, werden entleert. Abfälle, die neben Behältern oder in nicht konformen Behältern platziert sind, sowie auch überladene Behälter werden nicht entleert.

Dimensionierung der Tonnen

01 RESTMÜLLTONNEN



1100L



770L



240L



120L



80L

02 BIO-MÜLLTONNEN



240L



120L

03 GLAS-MÜLLTONNEN



240L



120L



80L



40L

04 PAPIER-MÜLLTONNEN



1100L



770L



240L



120L

01

Restmüll- sammlung

Graue Tonne

WAS DARF IN DIE GRAUE TONNE?

- ☑ Abfälle, die nicht vermieden, wiederverwertet oder kompostiert werden können
- ☑ Abfälle, die nicht für die 'SuperDrecksKëscht' sind



WANN

Die Müllabfuhr findet **wöchentlich** statt.

GUT ZU WISSEN

Es steht Ihnen frei, ob Sie Ihre graue Tonne zur Leerung bereitstellen oder nicht. Umso besser Sie Ihren Abfall trennen, desto weniger muss Ihre Restmülltonne entleert werden. So können Sie Ihre Kosten selbst beeinflussen.

AUSNAHMSWEISE MEHR MÜLL ?

Sollten Sie mehr Restmüll haben, können Sie zusätzlich Säcke mit der Aufschrift 'SYCOSAL' bei der Gemeindeverwaltung kaufen. Auch diese gelten als konforme Behälter und werden von der Müllabfuhr entfernt.

Preis: 5€/Sack

BERECHNUNGSBEISPIEL

Haushalt mit einer **120 Liter** Mülltonne.

Grundbetrag: 240€

Variabler Betrag: 84€

Entleerungen: 260€
(52 Wochen x 5€) oder
60€ (12 Monate x 5€)

Total: 584€/Jahr ou 384€/Jahr

GEBÜHREN

Die Basisgebühr setzt sich aus zwei Teilen zusammen.

1. GRUNDBETRAG

Kosten für den Anschluss an den Abfuhrdienst, das Einsammeln und die Entsorgung:

240€/Jahr (20€/Monat)

2. VARIABLER BETRAG

Dieser Betrag ist abhängig von der Größe des Abfallbehälters, für den man sich entschieden hat:

Volumen (Liter)	Monatsgebühr (€)	Jahresgebühr (€)	Preis pro Entleerung (€)
80	5,00 €	60,00 €	3,00 €
120	7,00 €	84,00 €	5,00 €
240	14,00 €	168,00 €	10,00 €
770	45,00 €	540,00 €	30,00 €
1100	64,00 €	768,00 €	50,00 €

02

Sammlung von Bioabfall

Grüne Tonne

WAS DARF IN DIE GRÜNE TONNE?

- Hausmüll und Essensreste**
 Reste von Obst, Gemüse und Salaten, Kaffe- oder Teesatz mit Filter oder Beutel, Essensreste (*auch gekochte Mahlzeiten, aber keine Flüssigkeiten*), übrig gebliebener Käse, Fleisch (*auch mit Knochen*) oder Würstchen, Kochfette (*fest und in Folie eingewickelt*), Blumen- und Pflanzensträuße (*ohne Topf!*).
- Bestimmte Arten von Haushaltspapier**
 Taschentücher, Papierservietten, Küchenpapier und mit Essensresten verschmutztes Papier.
- Pflanzen- und Gartenabfälle**
 Heckschnitt, Überreste von Blumen und mehrjährigem Kraut, übrig gebliebene Gemüsepflanzen, Gras und Rasenlaub, Unkraut und kranke Pflanzen.

WAS AUF KEINEN FALL?

- Glas
- Kunststoffe und Plastiktüten
- Kaffeekapseln
- TetraPak-Verpackungen
- Metalle
- Windeln und Damenbinden
- Steine, Erde, Schutt (*außer Blumenerde*)
- Asche
- Kehrgut und Zigarettenkippen
- Tierstreu
- Vakuumbbeutel
- Textilien und Schuhe



Bioabfälle oder organische Abfälle machen einen großen Teil, der von den Haushalten erzeugten Mengen, aus. Separat gesammelt, kann dieser Bioabfall leicht verwertet werden: Erzeugung von Biogas durch Methanisierung, Verwendung der Rückstände direkt oder nach der Kompostierung als Dünger und Bodenverbesserungsmittel.

WANN

- **Winter** (*Dezember bis Februar*):
Die Entleerungen finden **alle 2 Wochen** statt
- **Sommer** (*März bis November*):
Die grüne Tonne wird **wöchentlich** geleert

GEBÜHREN

Da Bioabfall schnell verrottet, übel riechen kann und sich dadurch Maden und Fliegen vorfinden können, empfehlen wir die grüne Tonne regelmäßig zu entleeren.

Die Gemeindeverwaltung kommt Ihnen daher entgegen und ermöglicht eine kostenlose Entleerung einer grünen Tonne. Jede zusätzliche Tonne wird gemäß der folgenden Tabelle in Rechnung gestellt:

Volumen (Liter)	1. Tonne	jede weitere Tonne -€/Jahr
120	gratis	36,00 €
240	gratis	72,00 €

BAUM- UND STRAUCHSCHNITT

Die Gemeinde Monnerich ist Mitglied des luxemburgischen Gemeindesyndikats 'Minett-Kompost', welches eine Wiederverwertungsanlage für organische Abfälle betreibt.

Dieses Syndikat hat die Aufgabe, Bioabfälle auf nachhaltige Weise zu verwerten. Bei Bedarf können Sie Ihre organischen Abfälle auch persönlich dort abliefern. Dazu ist eine Bescheinigung über die Übernahme der Kosten für die Behandlung im Kompostzentrum 'Minett-Kompost' erforderlich, die Sie vorab bei der Finanzabteilung in der Gemeindeverwaltung beantragen müssen.

Achtung diese Bescheinigung hat eine maximale Gültigkeit von 3 Tagen.

> 0 à 5 m³ pro Durchgang gebührenfrei

Bei Fragen zum Grünabfall melden Sie sich beim 'Minett-Kompost'.

T. (+352) 55 70 09 24 / www.minett-kompost.lu

BIOLOGISCH ABBAUBARE BEUTEL

Das Sammeln und die Verwertung von Lebensmittelabfällen tragen dazu bei, den Abfall zu begrenzen und die Recyclingrate zu erhöhen. In diesem Sinne werden biologisch abbaubare Beutel und Küchenbehälter kostenlos von der Gemeindeverwaltung an alle Haushalte verteilt. Dies wird ermöglicht über Gutscheine, die sich im Gemeindeblatt, welcher mehrmals im Jahr verteilt wird, befinden.

Mit diesen Küchenbehältern können Sie Ihren Küchenabfall sammeln und dann entstörungsgerecht in Ihre grüne Tonne legen. Es ist wichtig zu beachten, dass diese Küchenbehälter beim Einsammeln der grünen Tonnen nicht geleert werden.



03

**Glas-
sammlung****Braune Tonne****WAS DARF AUF KEINEN
FALL IN DIE BRAUNE
TONNE?**

- flaches Glas
- Glühbirnen
- Spiegel
- Keramik
- Porzellan

**WAS DARF IN DIE BRAUNE
TONNE?**

- Hohlglas** wie Flaschen,
Gläser und Einmachgläser
ohne Deckel.



WANN

Die Entleerung des zu recycelnden Glases erfolgt **einmal im Monat**.

WICHTIG

Vor dem Entsorgen empfehlen wir, die Gläser und Einmachgläser **auszuspülen**. Flaschen und Gläser, die zum Recycling bestimmt sind, sollten auf keinen Fall zerbrochen werden. Zusätzlich können Sie Ihr Glas jederzeit im Recyclingzentrum SIVEC in Schifflingen abgeben.

GEBÜHREN

Die Entleerung der ersten Tonne pro Monat und Haushalt ist gebührenfrei. Für jeden zusätzlichen Behälter werden die Gebühren wie folgt festgelegt:

Volumen (Liter)	1. Tonne	Preis pro zusätzliche Tonne €/Jahr
40	gratis	12,00 €
80	gratis	24,00 €
120	gratis	84,00 €
240	gratis	180,00 €

04

**Papier-
sammlung****Blaue Tonne****WAS DARF IN DIE BLAUE TONNE?**

- Papier wie Blätter, Kataloge, Broschüren, Zeitungen, Notizbücher, ...
- Karton und Kartonverpackungen

WAS AUF KEINEN FALL?

- Tapete
- verschmutzte Papiere (*mit Öl, Farbe, Lebensmitteln, ...*)
- Ordner, ...

Sie können Ihr Papier jederzeit zum Recyclingzentrum in Schiffingen bringen.



WANN

Die Entleerung des zu recycelnden Papiers erfolgt **einmal im Monat**.

GEBÜHREN

Die Entleerung der ersten Tonne pro Monat und Haushalt ist gebührenfrei. Für jeden zusätzlichen Behälter werden die Gebühren wie folgt festgelegt:

Volumen (Liter)	1. Tonne	Preis pro zusätzliche Tonne €/Jahr
120	gratis	12,00 €
240	gratis	24,00 €
770	gratis	84,00 €
1100	gratis	180,00 €

05

Sperrmüll- und Schrottsammlung

WAS WIRD BEI DER SAMMLUNG ABGEHOLT?

- ☑ Holzabfälle (*behandelt oder nicht*)
- ☑ Altmetall wie Rohre, Bleche, Regenschirme usw.
- ☑ Sperrige Gegenstände wie Sofas, Möbel, Teppiche usw.

Eine ausführliche Liste finden Sie unter www.mondercange.lu

WAS WIRD NICHT BEI DER SAMMLUNG ABGEHOLT?

Unter keinen Umständen werden Abfälle angenommen, für die die Gemeinde eine separate Sammlung organisiert.

- ☒ Recyclbarer Abfall
- ☒ Produkte, die unter die SuperDrecksKëscht-Sammlungen fallen
- ☒ Abfälle aus gewerblichen, handwerklichen oder industriellen Aktivitäten
- ☒ Bauschutt
- ☒ Glas
- ☒ Elektroschrott
- ☒ sperrige Gegenstände über 2m

Sperrmüll sollte nicht in Müllsäcken eingeschlossen werden.



ENTSORGUNG

Sperrmüll wird nur auf Bestellung abgeholt. Zu diesem Zweck, wenden Sie sich bitte an die Finanzabteilung der Gemeindeverwaltung, um sich für einen der festgelegten Termine anzumelden.

Die Abholtermine werden im Abfallkalender veröffentlicht, der zu Beginn eines jeden Jahres verteilt wird. Sperrmüll und Schrott werden zusammen abgeholt.

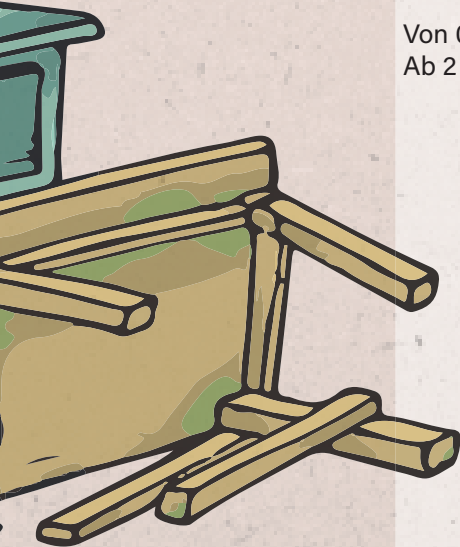
T. (+352) 55 05 740 - 480 / 482

Mail: finances@mondercange.lu

GEBÜHREN

Von 0 bis 2 m³ maximum = 25€

Ab 2 und bis zu 5 m³ = 50€

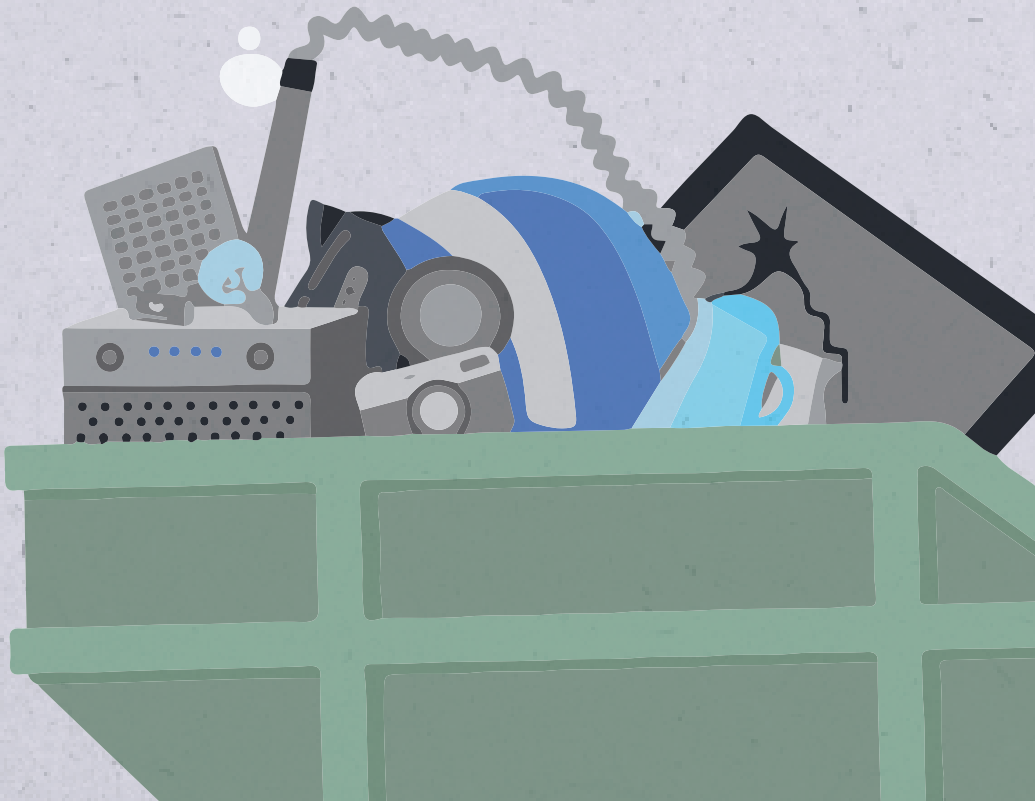


06

Elektroschrott- sammlung

UMFASST ALLE ELEKTRISCHEN
UND ELEKTRONISCHEN GERÄTE

- Waschmaschinen
- Geschirrspüler
- Trockner
- Öfen
- Kochfelder
- Fernseher
- Computer
- Kühlschränke
- Gefrierschränke
- Bildschirme
- Haartrockner
- Telefone
- Radios
- Elektromäher...



ENTSORGUNG

Beim Kauf neuer Geräte sollten Verbraucher sicherstellen, dass der Wiederverkäufer das alte Gerät kostenlos entsorgt. Dieser Service wird durch die Anwendung der Ecotrel-Steuer automatisch vergütet.

Darüber hinaus haben Sie die Möglichkeit, Ihren alten Elektroschrott im Recyclingzentrum SIVEC in Schifflingen zu entsorgen.

Andernfalls besteht die Möglichkeit auf die Dienste unserer Gemeindeverwaltung zurückzugreifen. Ihr Abfall kann so gegen eine Gebühr von 12€ pro Gerät abgeholt und entsorgt werden.

T. (+352) 55 05 740 - 480 / 482

Mail: finances@mondercange.lu

07

Valorlux

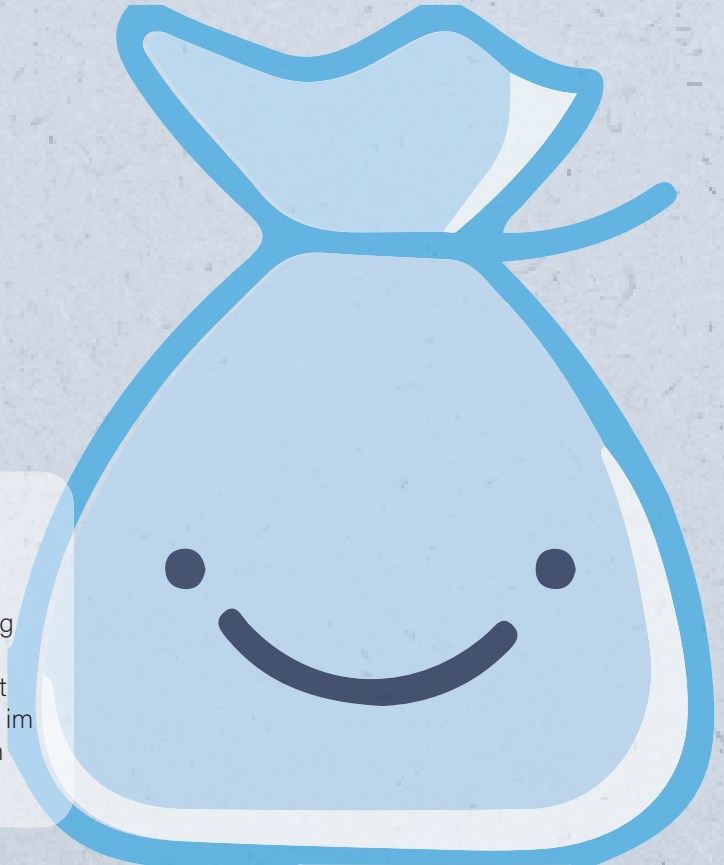
Blauer Beutel

HABEN SIE SICH SCHON ÖFTERS
GEFRAGT WAS IN DEN BLAUEN
BEUTEL GEHÖRT?

Das Schema auf Ihrer Rechten
beantwortet alle Ihre Fragen und
hilft Ihnen, Ihre Verpackungen
besser zu sortieren!

SAMMLUNG

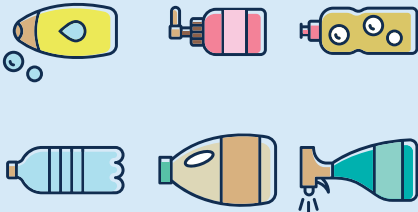
Die Valorlux-Säcke werden von der Gemeindeverwaltung kostenlos zur Verfügung gestellt. Die Abholung erfolgt zweimal im Monat nach den im Abfallkalender angegebenen Daten.



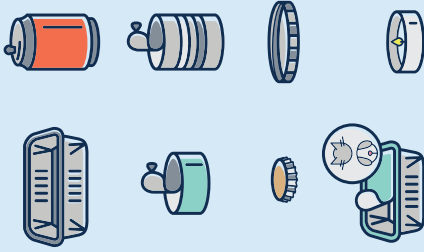
CONSIGNES DE TRI · SORTIERANLEITUNG · SORTING GUIDE

Dans le sac bleu Valorlux · Im blauen Valorlux-Sack · In the Valorlux blue bag

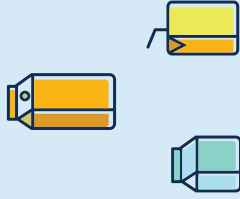
uniquement · nur · only



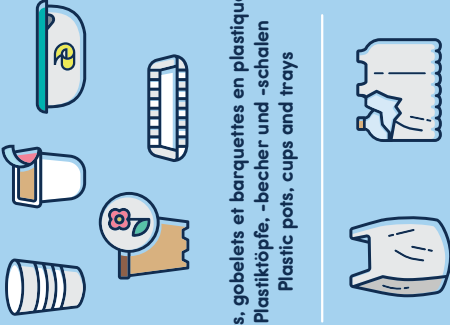
Bouteilles et flacons en plastique
Plastikflaschen und -flakons
Plastic bottles and containers



Emballages métalliques
Metallverpackungen
Metal packaging



Cartons à boisson
Getränkkartons
Beverage cartons



Pots, gobelets et barquettes en plastique
Plastiktöpfe, -becher und -schalen
Plastic pots, cups and trays



Films et sacs en plastique · Plastikfolien
und -rüten · Plastic films and bags

NEW



MAX. 5L
VIDE · LEER · EMPTY



PAS DE PLASTIQUE NOIR · KEIN SCHWARZER KUNSTSTOFF · NO BLACK PLASTIC



Disponibile sul:
Verfügbar unter:
Available on:

www.valorlux.lu

Collecte toutes les deux semaines.
Abfuhr alle zwei Wochen.
Collection every two weeks.

VALORLUX
BE THE CHANGE
BY

08

SuperDrecksKëscht

SDK RESSOURCEN
INNOVATION
NOHALTEGKEET
CIRCULAR ECONOMY
SuperDrecksKëscht®



DURCH DIE HILFE DER
SUPERDRECKSKËSCHT
KÖNNEN SIE FOLGENDEN MÜLL
ENTSORGEN

- Altöle, Fette, Kraftstoffe und Emulsionen
- Batterien und Akkus
- Chemikalien
- Datenträger und Druckmedien
- Feuerlöscher und Löschpulver
- Druckgase wie Gasfeuerzeuge, Gaspatronen und Gasflaschen
- Leuchtstoffröhren, Lampen und quecksilberhaltige Produkte
- Lösungsmittel
- Arzneimittel, Kosmetika und medizinische Abfälle
- Pestizide und Düngungsmittel
- Reiniger
- mit Schadstoffen kontaminierte Verpackungen
- Speiseöle und Fette
- Aerosoldosen und Montageschaumdosen
- Farben, Lacke und Druckfarben



SAMMLUNG

Die SuperDrecksKëscht organisiert viermal im Jahr eine Haus-zu-Haus Sammlung. Die genauen Daten finden Sie im Abfallkalender, der Ihnen zu Beginn des Jahres zugeteilt wird.

Außerdem können Sie, als Einwohner der Gemeinde Monnerich, Ihren Abfall für die SuperDrecksKëscht gratis im Recyclingzentrum SIVEC in Schiffingen abgeben.

Weitere Informationen erhalten Sie bei der SuperDrecksKëscht.

www.sdk.lu



Der gesetzliche Rahmen

Die Abfallwirtschaft auf Gemeindeebene wird durch das geänderte Gesetz vom 21. März 2012 über die Abfallwirtschaft sowie durch das Reglement und das kommunale Taxenreglement über die Abfallwirtschaft geregelt, die vom Gemeinderat in seiner Sitzung vom 26. April 2024 verabschiedet wurden.

Die Reglemente können zu jederzeit auf unserer Internetseite www.mondercange.lu oder im Gemeindesekretariat eingesehen werden.

Zusatzleistungen

RECYCLINGZENTRUM

Die Gemeinde Monnerich ist Mitglied des 'Syndicat Intercommunal à vocation écologique', das das Recyclingzentrum in Schiffingen verwaltet. Einwohner der Mitgliedsgemeinden haben das Recht, ihre Abfälle wie Papier, Pappe, Glas, Metalle, Kunststoffe, Inertabfälle und gefährliche Abfälle dort zu deponieren. Hausmüll wird nicht akzeptiert. Mehr Informationen finden Sie online: www.sivec.lu

ZUWEISUNG EINES ZUSCHUSSES FÜR DIE VERWENDUNG VON HYGIENEWINDELN

- Eltern oder gesetzlichen Vertretern wird auf schriftliche Anfrage ein Zuschuss von 8€ pro Monat und pro Kind für Ihre Kinder im Alter von 0 bis 36 Monaten gewährt;
- Auf schriftliche Anfrage und Vorlage eines ärztlichen Attests oder einer von einem Gesundheitsnetzwerk erstellten Bescheinigung wird ein Zuschuss von 8€ pro Monat und pro inkontinenter Person gewährt.

AUFKLEBER - KEINE WERBUNG

Die Anzeige dieses Aufklebers auf Ihrem Briefkasten ermöglicht es Ihnen eine Überflutung an Flugblättern und Werbematerial zu vermeiden und Papier einzusparen. Die Aufkleber sind bei der Gemeindeverwaltung erhältlich.

ABFALLKALENDER

Verteilt zu Beginn des Jahres an alle Haushalte und verfügbar in der City App Monnerech.



ëmmer fir dech do!
MONNERECH CITY APP
 GRATIS DOWNLOAD FIR ANDROID AN IOS

Interessante und nützliche Links

www.mondercange.lu

Gemeindeverwaltung Monnerich

www.emwelt.lu

Umweltverwaltung

www.minett-kompost.lu

Syndikat Minett-Kompost

www.sidor.lu

Interkommunales Syndikat für Abfallwirtschaft

www.sivec.lu

Interkommunales Syndikat mit ökologischer Berufung

www.ecotrel.lu

Recycling von Elektro- und Elektronikschrott

www.valorlux.lu

Recycling von Verpackungen

www.sdk.lu

SuperDrecksKëscht

www.ebl.lu

Umweltberodung Lëtzebuerg a.s.b.l.